



Grand **Verdun**  
Communauté d'Agglomération

# Élaboration du règlement local de publicité intercommunal

Réunion publique

Projet RLPi

le 10 avril 2024

# ORDRE DU JOUR

- 1 - Les éléments de contexte
- 2 - De quoi se compose un RLPi?
- 3 - Les définitions
- 4 - Le rappel des objectifs
- 5 - Le diagnostic
- 6 - Les secteurs à enjeux et la proposition de zonage
- 7 - Le projet de règlement publicité
- 8 - Le projet de règlement enseignes
- 9 - Le calendrier

# ORDRE DU JOUR

- 1 - Les éléments de contexte
- 2 - De quoi se compose un RLPi?
- 3 - Les définitions
- 4 - Le rappel des objectifs
- 5 - Le diagnostic
- 6 - Les secteurs à enjeux et la proposition de zonage
- 7 - Le projet de règlement publicité
- 8 - Le projet de règlement enseignes
- 9 - Le calendrier

## Le RLPi :

- Article L.581-1 du Code de l'environnement : Chacun a le droit d'exprimer et de diffuser informations et idées, quelle qu'en soit la nature, par le moyen de la publicité, d'enseignes et de préenseignes, conformément aux lois en vigueur et sous réserve des dispositions du présent chapitre.
- Le RLPi est un outil complémentaire de planification urbaine au PLUiH . Il régleme la publicité extérieure (publicité, enseignes et préenseignes).

## Le RLPi :

- Le RLPi adapte les règles nationales au niveau local selon les spécificités et les objectifs du Grand Verdun en étant plus restrictif que le RNP : surfaces, densité,... avec pour objectif la protection et la mise en valeur du cadre de vie.
- Le RLPi prend en compte les principes généraux de liberté d'affichage, liberté du commerce et de l'industrie.

# ORDRE DU JOUR

- 1 - Les éléments de contexte
- 2 - De quoi se compose un RLPi?
- 3 - Les définitions
- 4 - Le rappel des objectifs
- 5 - Le diagnostic
- 6 - Les secteurs à enjeux et la proposition de zonage
- 7 - Le projet de règlement publicité
- 8 - Le projet de règlement enseignes
- 9 - Le calendrier

# RLPi



Grand **Verdun**  
Communauté d'Agglomération

**Rapport de présentation**

- Diagnostic
- Orientations
- Explication des choix

# RLPi



Grand **Verdun**  
Communauté d'Agglomération

**Règlement**

- Texte réglementaire
- Glossaire

# RLPi



Grand **Verdun**  
Communauté d'Agglomération

**Annexes**

- Arrêtés fixant les limites d'agglomération
- Carte des territoires agglomérés
- Cartes des zonages

**Le RLPi est une annexe du PLUiH**

# ORDRE DU JOUR

- 1 - Les éléments de contexte
- 2 - De quoi se compose un RLPi?
- 3 - Les définitions**
- 4 - Le rappel des objectifs
- 5 - Le diagnostic
- 6 - Les secteurs à enjeux et la proposition de zonage
- 7 - Le projet de règlement publicité
- 8 - Le projet de règlement enseignes
- 9 - Le calendrier





## Publicité

(toute inscription forme ou image destinée à informer le public ou attirer l'attention)



## Préenseigne

(toute inscription forme ou image signalant la proximité d'un immeuble où s'exerce une activité déterminée)



## Enseigne

(toute inscription forme ou image apposée sur un immeuble et relative à une activité qui s'y exerce)

# Dispositifs concernés

Publicité

Publicité



Préenseigne



# Dispositifs concernés

## Véhicule publicitaire

(photo prise sur un autre territoire)



## Affichage d'opinion



## Mobilier urbain



# Dispositifs non concernés

## Signalisation routière



## Signalisation d'Information Locale (SIL)



## Relais information service (RIS)





# Dispositifs non concernés

Véhicules non équipés à des fins publicitaires



Mobilier urbain non publicitaire



# Dispositifs concernés

Enseignes

Sur façade



Scellée au sol



# Dispositifs concernés

Enseignes

Sur toiture



Numérique



# Importance de bien qualifier le dispositif...

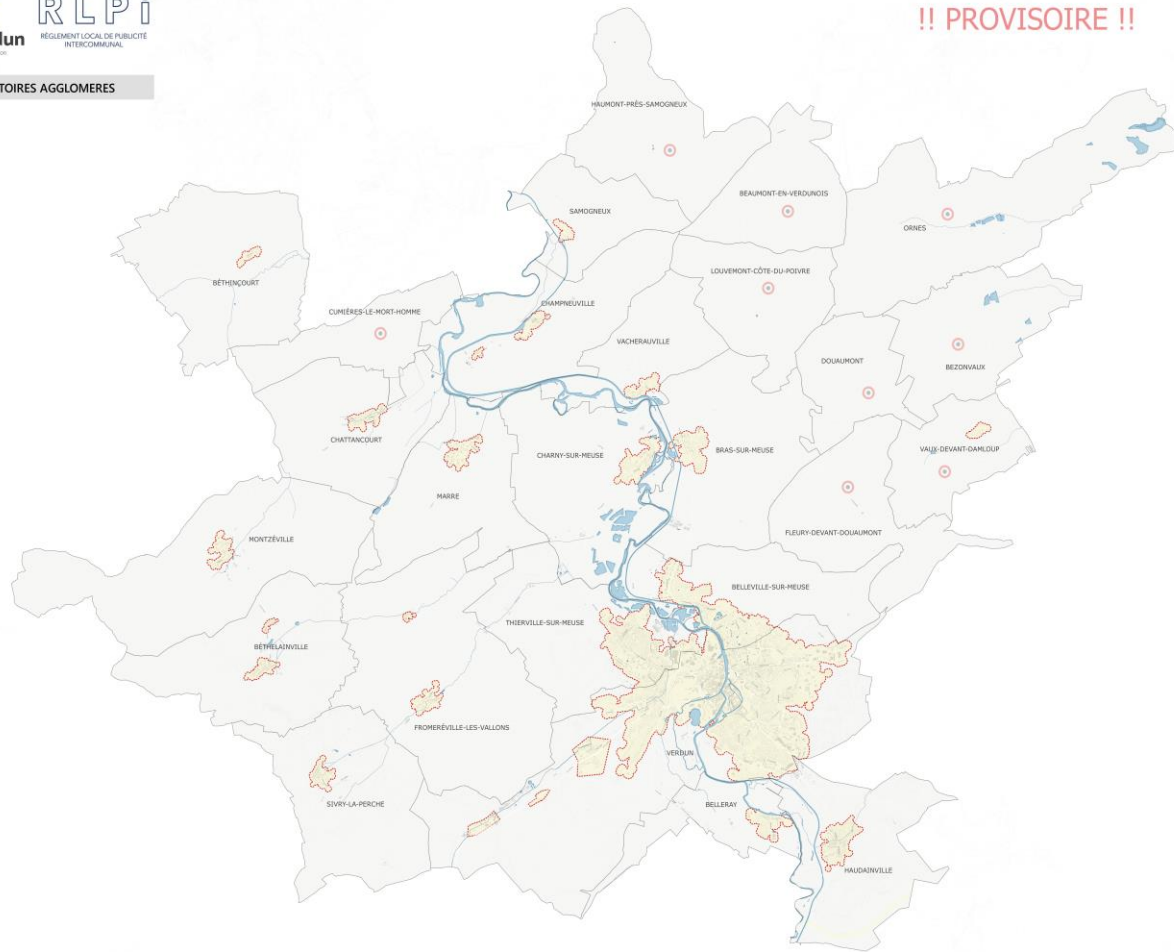


d'où l'importance du message et de son implantation



# Limite communale // Limite de secteur aggloméré

## LES TERRITOIRES AGGLOMÉRÉS



## Parcelle / Unité foncière

L'unité foncière : terme désignant un ensemble continu de parcelles constituant une même propriété.

# ORDRE DU JOUR

- 1 - Les éléments de contexte
- 2 - De quoi se compose un RLPi?
- 3 - Les définitions
- 4 - **Le rappel des objectifs**
- 5 - Le diagnostic
- 6 - Les secteurs à enjeux et la proposition de zonage
- 7 - Le projet de règlement publicité
- 8 - Le projet de règlement enseignes
- 9 - Le calendrier

## Objectifs fixés par la délibération du 9 décembre 2020 complétée par celle du 6 avril 2023

- Préserver l'attractivité de l'Agglomération par la mise en valeur de l'activité économique en apportant une réponse équitable et adaptée aux besoins en matière de communication extérieure des acteurs économiques tout en luttant contre la pollution visuelle pouvant résulter d'un affichage commercial qui serait un facteur de dégradation du cadre de vie et des paysages ;
- Renforcer l'identité de l'Agglomération et harmoniser la réglementation locale sur l'ensemble du territoire... ;

- Adapter la réglementation nationale aux caractéristiques du territoire et la renforcer pour :
  - Limiter l'impact des dispositifs publicitaires... ;
  - Assurer la protection du centre-ville de Verdun en lien avec le périmètre SPR arrêté ;
  - Préserver et valoriser la qualité des espaces à valeur paysagère... ;
  - Traiter (...) les entrées de ville (...), en particulier sur la RD603, RD903 et RD964 ;
  - Encadrer la publicité, les enseignes et les préenseignes dans les zones commerciales ;
  - Adapter les règles pour réguler les implantations, garantir une bonne insertion paysagère des dispositifs et

- (...) afficher des objectifs en matière de développement durable (réduction de la facture énergétique) en adaptant des règles d'extinction nocturnes des publicités, pré-enseignes et enseignes lumineuses ;
- Tenir compte des nouveaux procédés et des nouvelles technologies en matière de publicité et d'enseignes ;

# ORDRE DU JOUR

- 1 - Les éléments de contexte
- 2 - De quoi se compose un RLPi?
- 3 - Les définitions
- 4 - Le rappel des objectifs
- 5 - **Le diagnostic**
- 6 - Les secteurs à enjeux et la proposition de zonage
- 7 - Le projet de règlement publicité
- 8 - Le projet de règlement enseignes
- 9 - Le calendrier

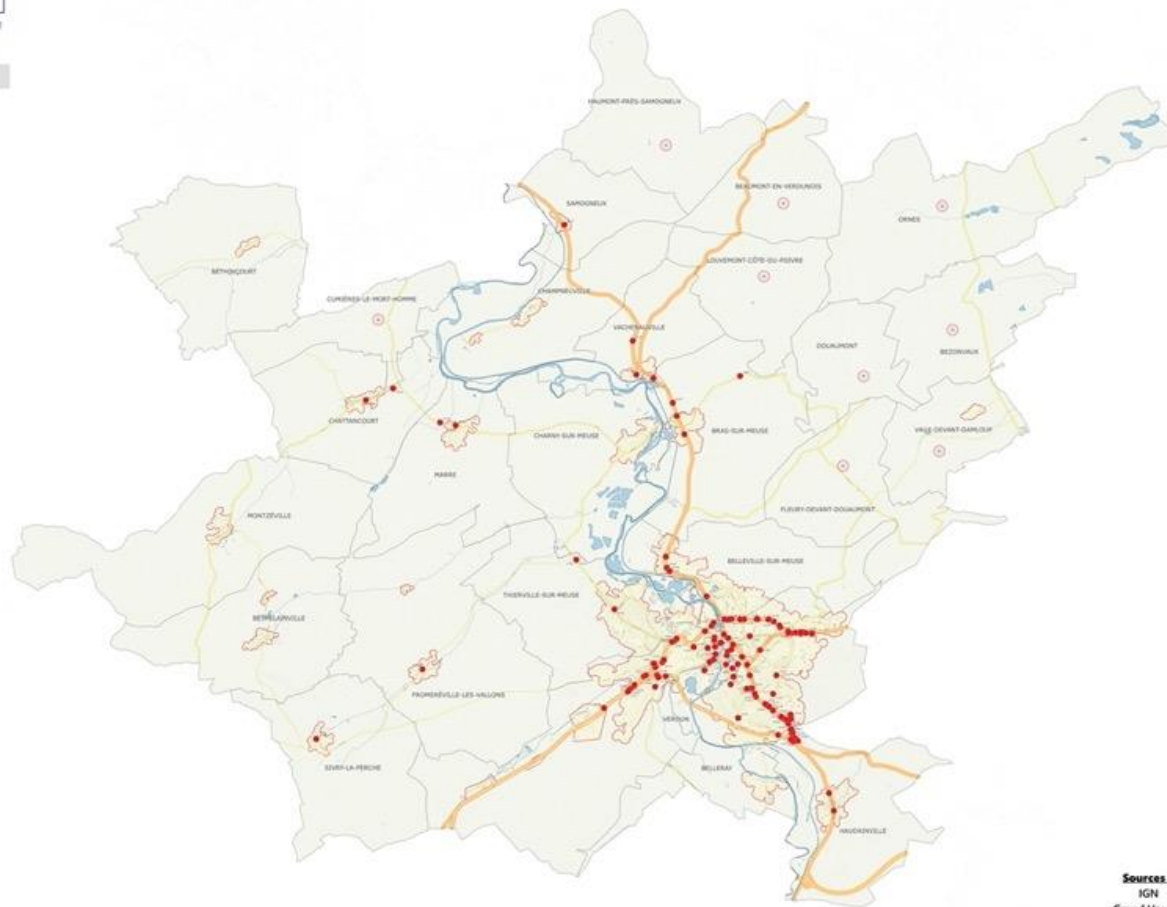
# Le diagnostic de la publicité

## **147 dispositifs**

- 88 publicités sur propriété privée
- dont 57 à Verdun et 31 sur les autres communes
  
- 59 sur domaine public, dont 57 mobiliers urbains à Verdun






Le recensement publicité

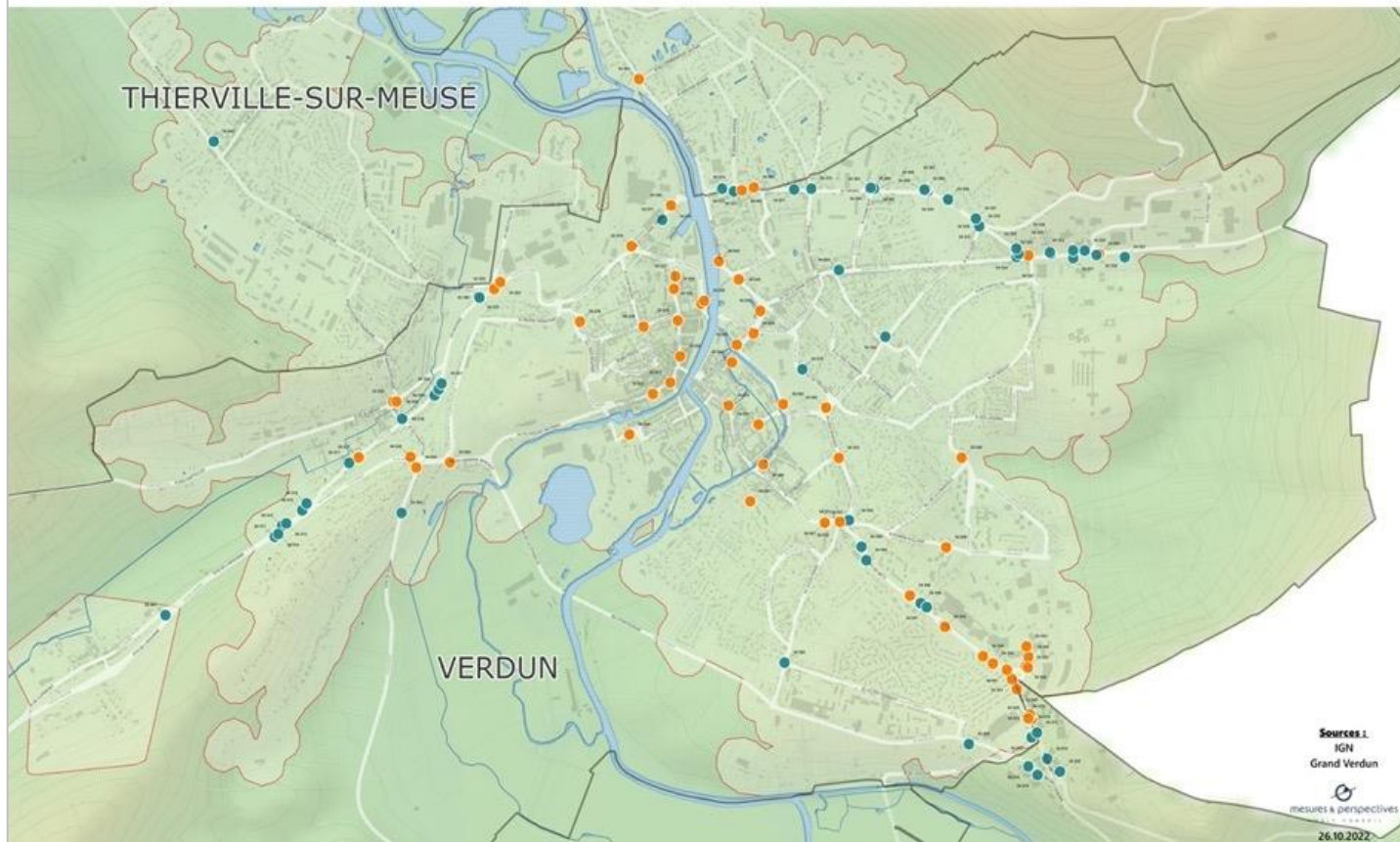


● Dispositif publicitaire

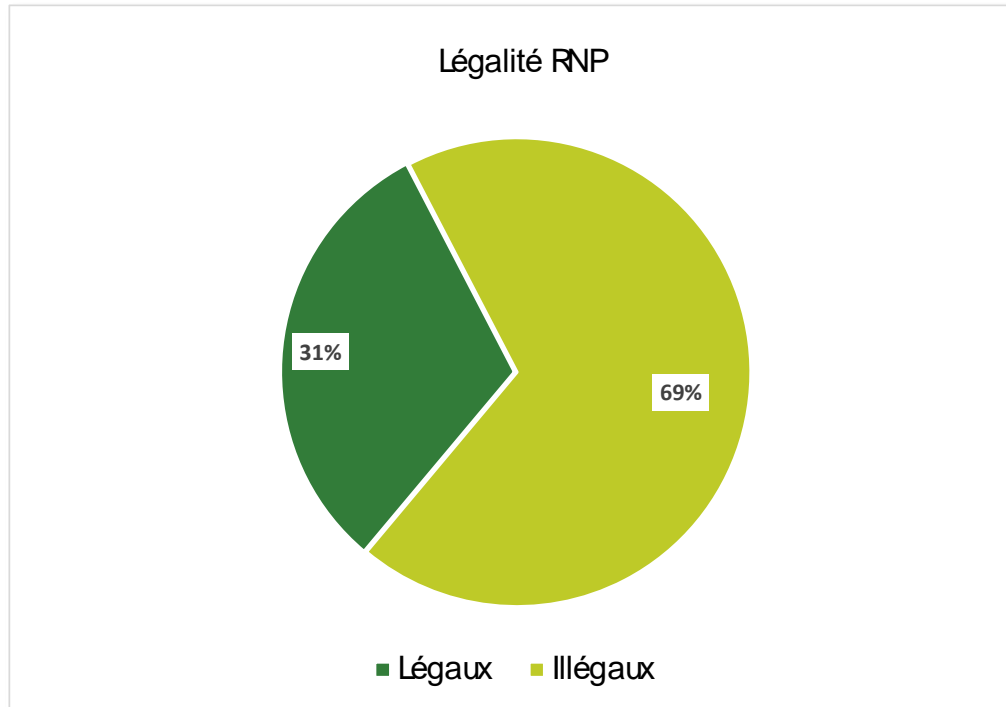
■ Territoire aggloméré



-  Dispositif publicitaire
-  Mobilier urbain
-  Limite du territoire aggloméré



## Les 23 illégalités hors Verdun



# Les illégalités hors Verdun



Surface > à 4 m<sup>2</sup> (<10 000 habitants)



Scellé au sol (<10 000 habitants)

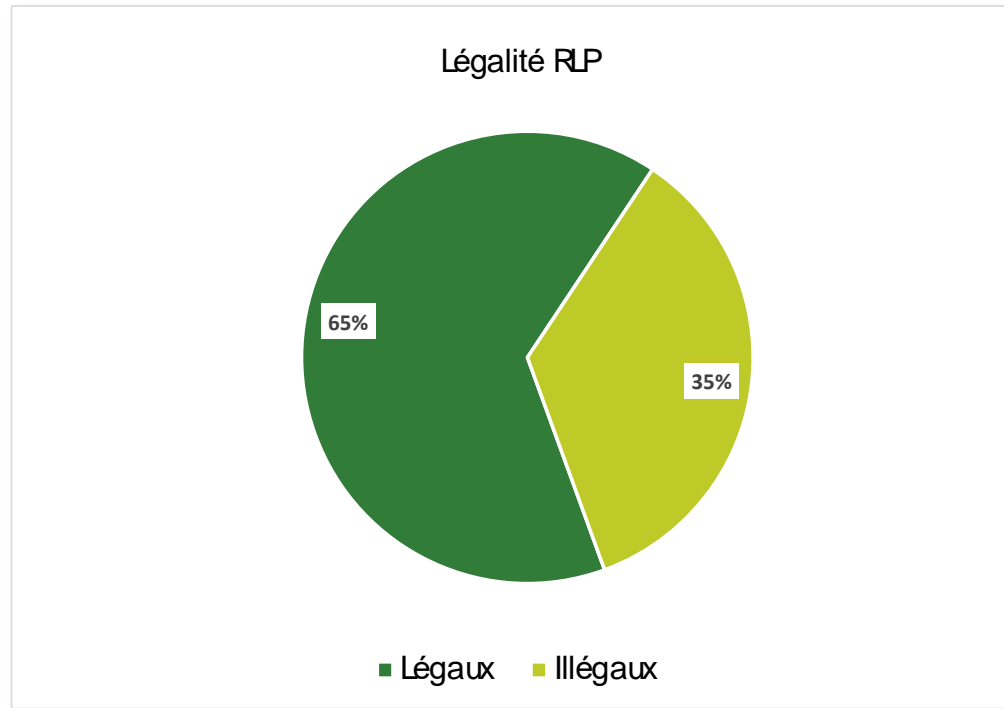


Hors agglomération



Numérique (< à 10 000 habitants)

# Les 20 illégalités à Verdun (RNP) sur propriété privée



# Les illégalités à Verdun



Hors  
agglomération



Visible voie hors agglomération)

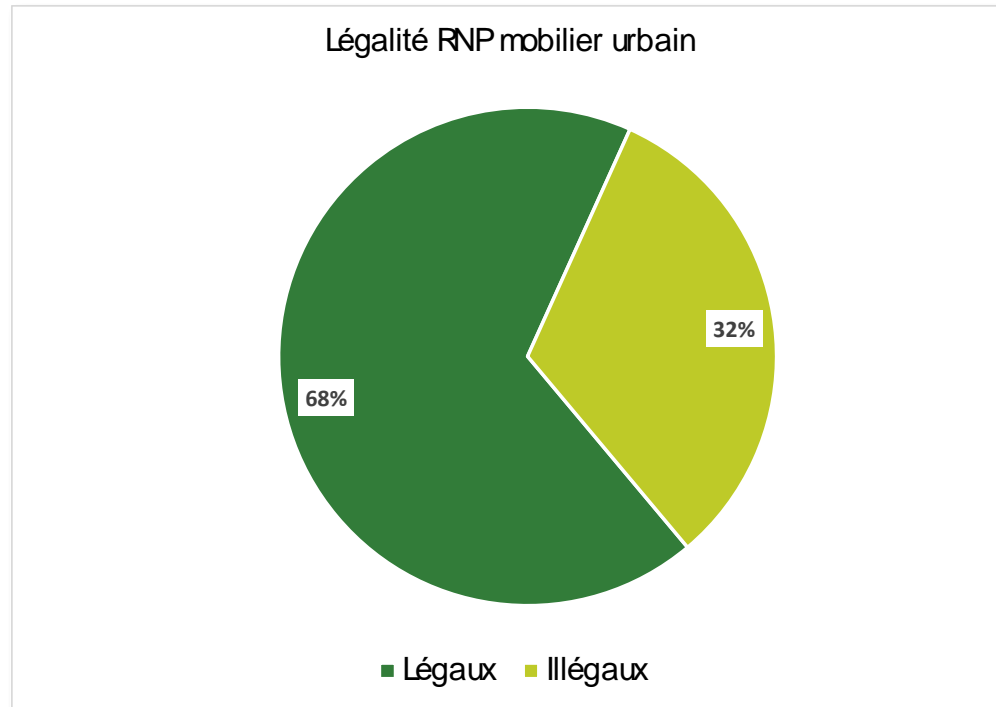


Mur non aveugle



Clôture non aveugle

# Les 18 illégalités à Verdun (RNP) sur domaine public en juillet 2024





# Les illégalités à Verdun



Site Patrimonial Remarquable



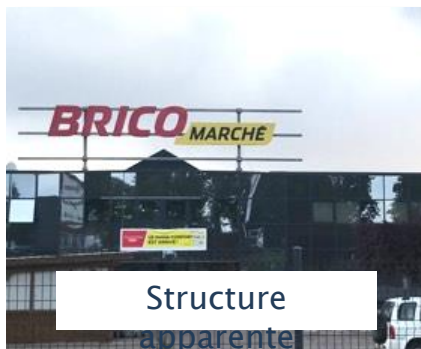
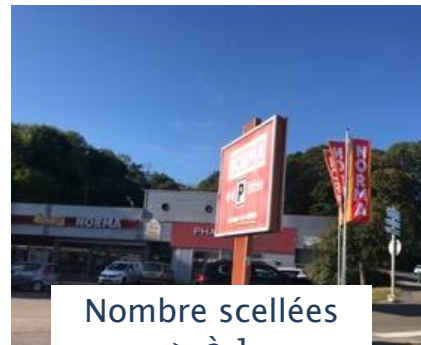


# Les 5 illégalités à Verdun (RLP) sur propriété privée



Intersections protégées

# Le diagnostic des enseignes (RNP)



# Le diagnostic des enseignes à Verdun (RLP)



Nombre de perpendiculaires > à 1



Caissons interdits

# Publicité hors Verdun



Hors agglomération



Scellé au sol (<10 000 habitants)

# Publicité à Verdun: entrées de ville



Route de l'Argonne



Avenue d'Étain

# Publicité à Verdun : entrées de ville



Avenue de Metz



# Publicité à Verdun : zones commerciales



Avenue du Colonel Driant

# Publicité à Verdun : les grands axes



Avenue d'Étain



Avenue Miribel



# Publicité à Verdun : les grands axes



Voie sacrée

# Publicité à Verdun : le numérique 2 dispositifs



Route de l'Argonne



Avenue du 30<sup>ème</sup> Corps

# Publicité à Verdun : les chevalets



Place du Maréchal Couvert

# Publicité à Verdun : matériels disparates



Route de Dugny



Parking Cora

# Enseignes

## Respect de l'architecture



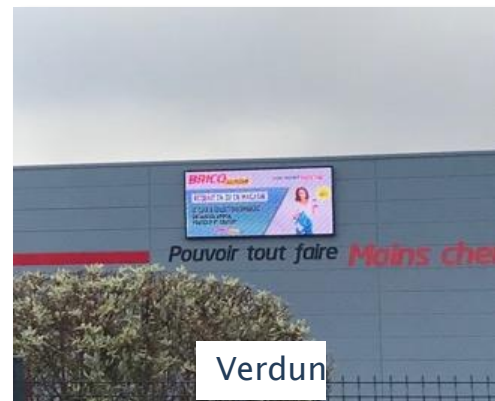
# Enseignes Perpendiculaires



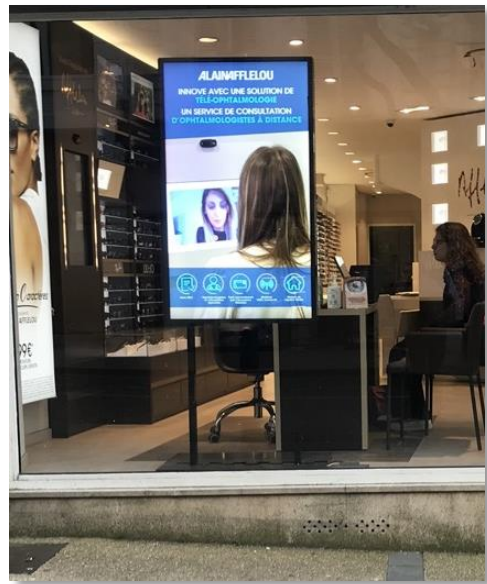
Regroupement



# Enseignes numériques



# Enseignes Numériques intérieur vitrines



Verdun



# Enseignes Scellées au sol > à 1 m<sup>2</sup>



Houdainville



Regret



Verdun

# Enseignes Scellées au sol < à 1 m<sup>2</sup>



Belleville-sur-  
Meuse

# Enseignes Sur toiture



Avenue de la Victoire –  
Verdun



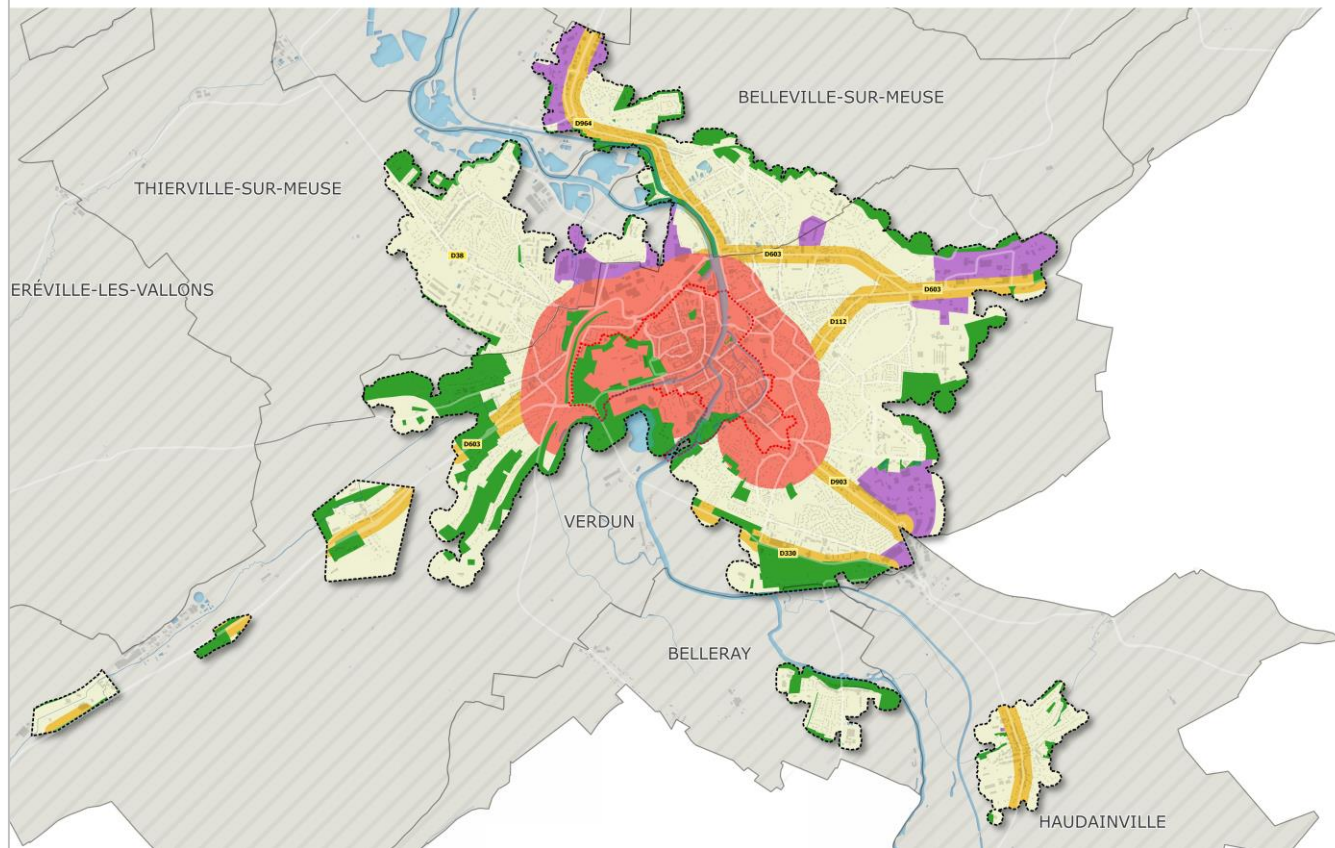
Avenue du Mort homme –  
Verdun

# ORDRE DU JOUR

- 1 - Les éléments de contexte
- 2 - De quoi se compose un RLPi?
- 3 - Les définitions
- 4 - Le rappel des objectifs
- 5 - Le diagnostic
- 6 - Les secteurs à enjeux et la proposition de zonage
- 7 - Le projet de règlement publicité
- 8 - Le projet de règlement enseignes
- 9 - Le calendrier



- |   |  |
|---|--|
|  Patrimoine naturel                |  Reste du territoire aggloméré    |
|  Patrimoine architectural        |  Limite du territoire aggloméré |
|  Axe structurant                 |  Perimetre_SPR copier           |
|  Zone d'activités et commerciale |  Hors agglomération             |



# Zone 1 :

- aux espaces naturels ;
- aux espaces boisés classés (EBC) ;
- aux zones Natura 2000 ;
- au SPR de Verdun et à sa zone tampon ;
- aux abords des monuments historiques ;

et aux trois voies suivantes sur une largeur de 20 mètres de part et d'autre :

- la Voie Sacrée pour sa section comprise entre le passage à niveau de l'avenue de Paris et l'accès ouest du rond-point avec l'avenue Jean Jaurès (1) ;
- l'avenue du Varinot depuis l'entrée ouest et l'avenue du Général Bolchut jusqu'à la rue Pierre Demathieu (2) ;
- l'avenue d'Étain à Verdun pour sa section comprise entre l'entrée de ville et la rue Madame de Saint-Balmont (3).

Elle est repérée en orange au plan de zonage.

Les voies sont repérées en rouge.

## Zone 2 :

Zones d'activités ou commerciales.

Elle est repérée en violet au plan de zonage.

## Zone 3 :

Zones résidentielles des communes.

Elle est repérée en beige au plan de zonage.




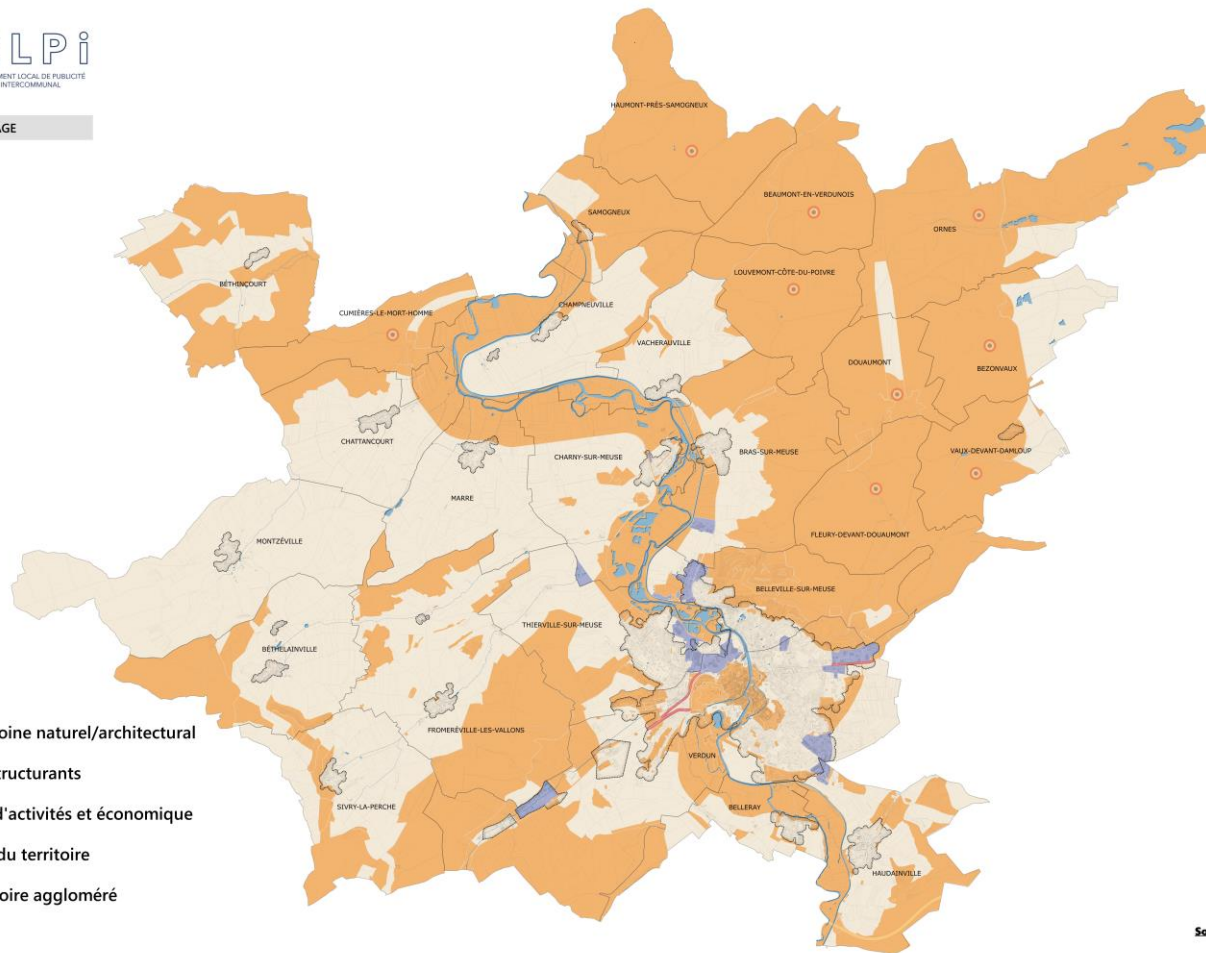
# Hors agglomération :

Secteurs hors agglomérations.

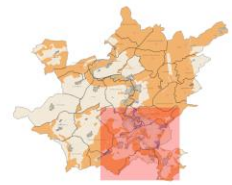
Elle est repérée en beige au plan de zonage.


PLAN DE ZONAGE

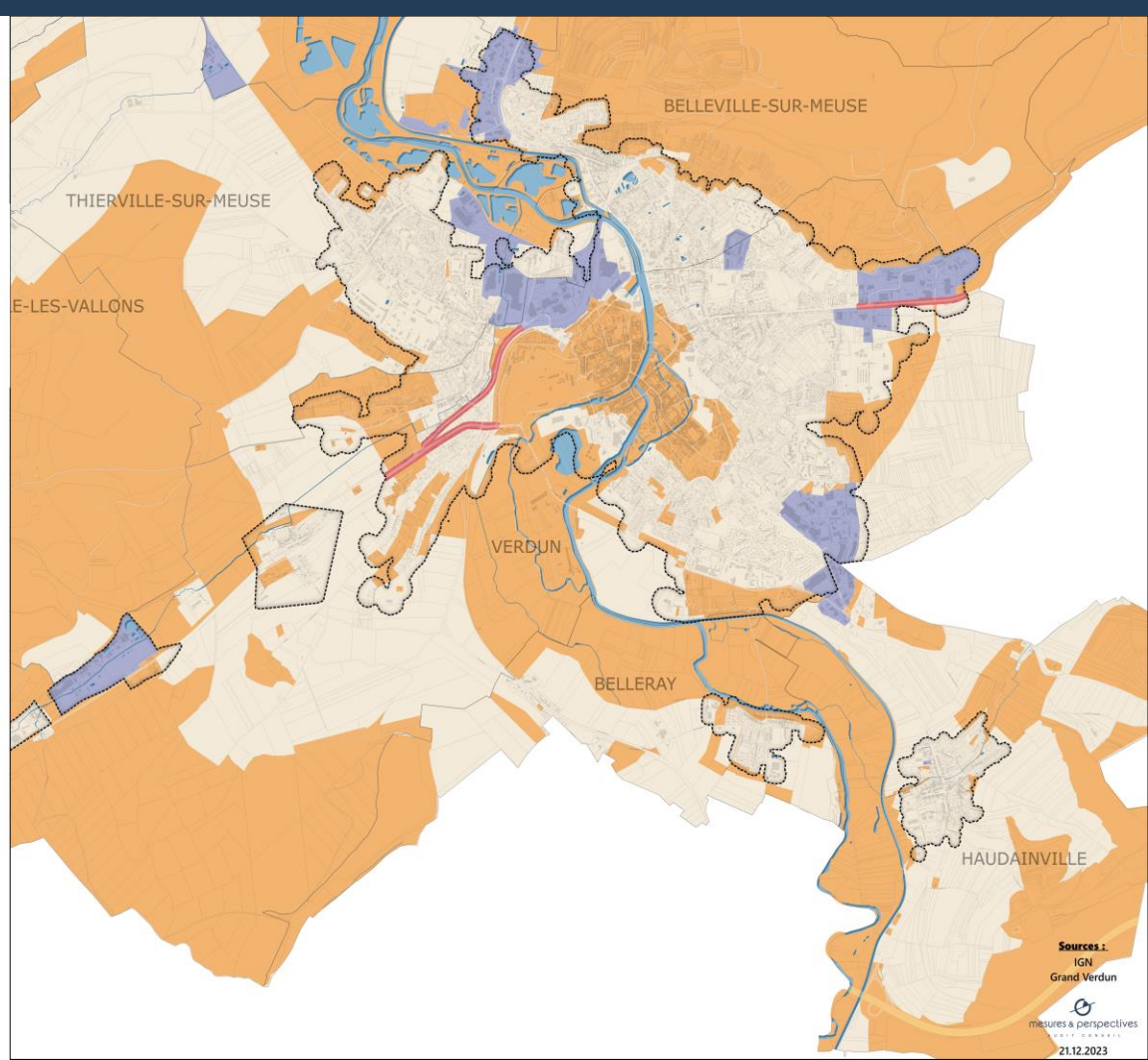
- Zone 1 : Patrimoine naturel/architectural
  - Zone 1 : Axes structurants
  - Zone 2 : Zone d'activités et économique
  - Zone 3 : Reste du territoire
  - Limite du territoire aggloméré
  - Hydrographie
  - Village détruit
- 
0
2,5
5 km



PLAN DE ZONAGE



-  Zone 1 : Patrimoine naturel et architectural
-  Zone 1 : Axes structurants
-  Zone 2 : Zone d'activités et économique
-  Zone 3 : Reste du territoire
-  Limite du territoire aggloméré
-  Hydrographie
-  Village détruit



# ORDRE DU JOUR

- 1 - Les éléments de contexte
- 2 - De quoi se compose un RLPi?
- 3 - Les définitions
- 4 - Le rappel des objectifs
- 5 - Le diagnostic
- 6 - Les secteurs à enjeux et la proposition de zonage
- 7 - **Le projet de règlement publicité**
- 8 - Le projet de règlement enseignes
- 9 - Le calendrier

# Publicité

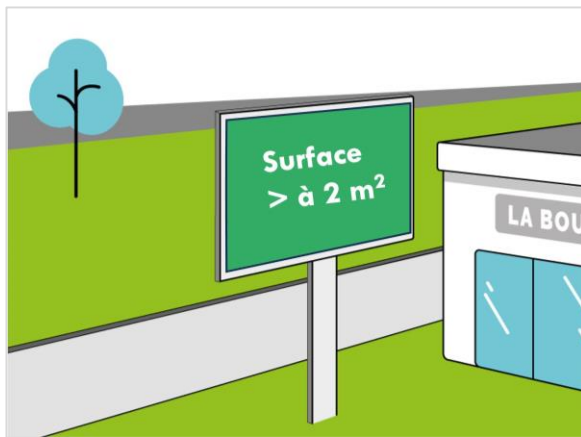
Dispositions générales  
applicables à tout le territoire

# Publicité

Article P.A

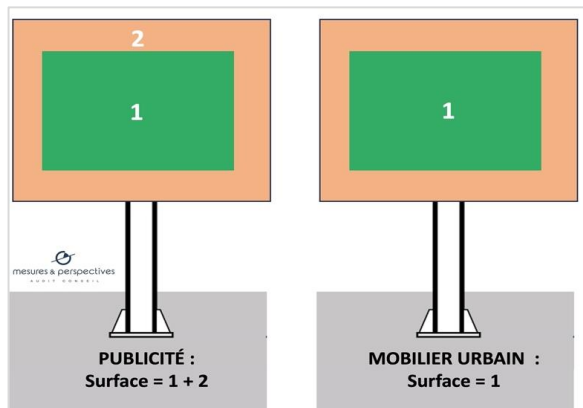
Dérogation à l'article L.581-8

Article P.B



# Publicité

## Article P.C

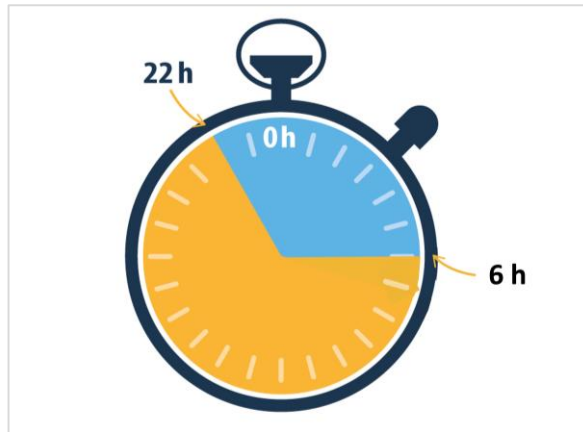


## Article P.E

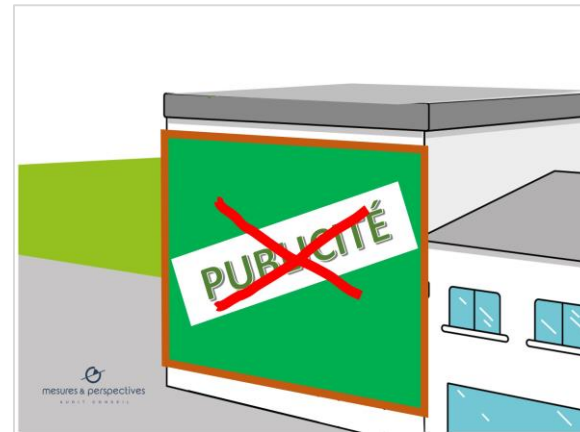


# Publicité

## Article P.F



## Article P.G





Publicité

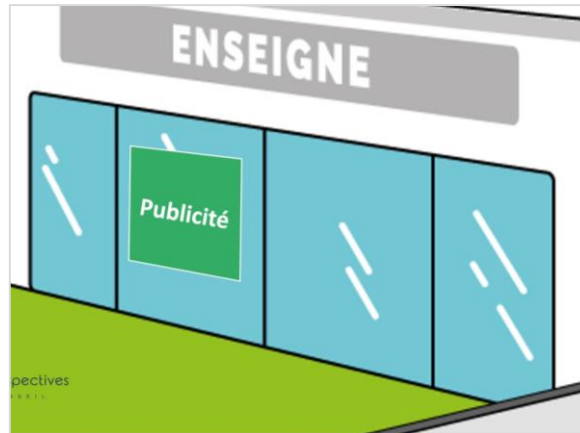
Zone 1

# Publicité

## Article P.1.2

Interdiction dans les EBC et les espaces à protéger

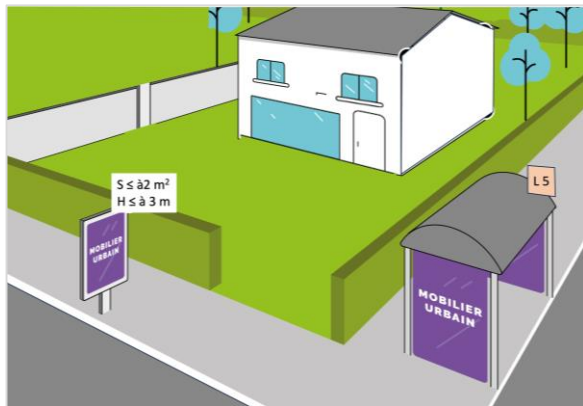
## Article P.1.3



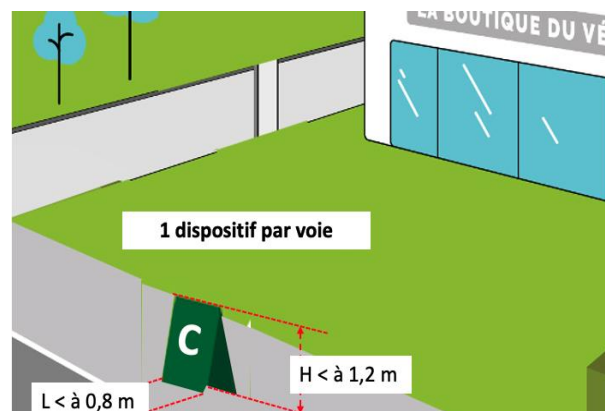
RNP

# Publicité

## Article P.1.4



## Article P.1.5



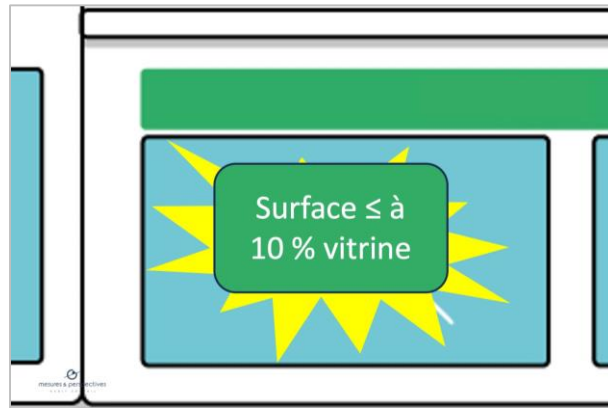
interdit < 10 000 hbts

# Publicité

## Article P.1.6



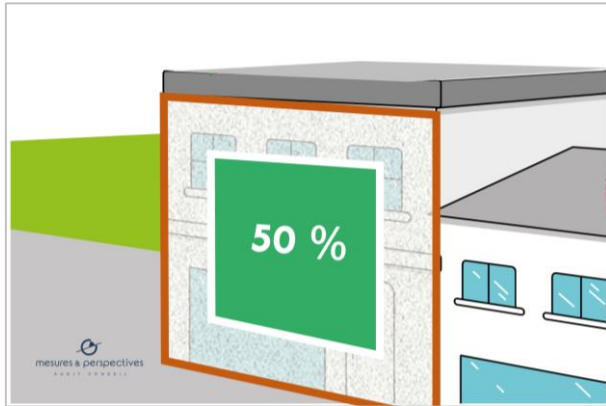
## Article P.1.7



1 dispositif par vitrine

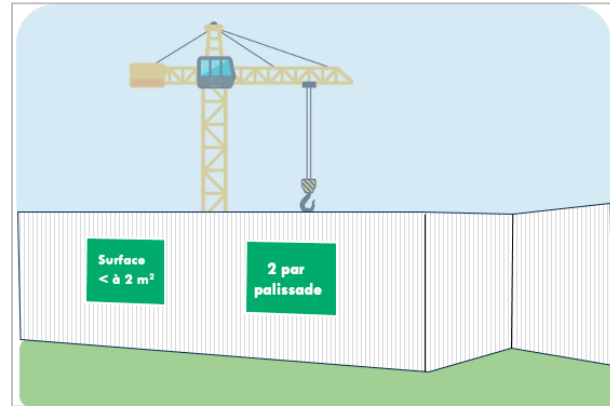
# Publicité

## Article P.1.8



interdite < 10 000 hbts

## Article P.1.9



## Article P.1.10

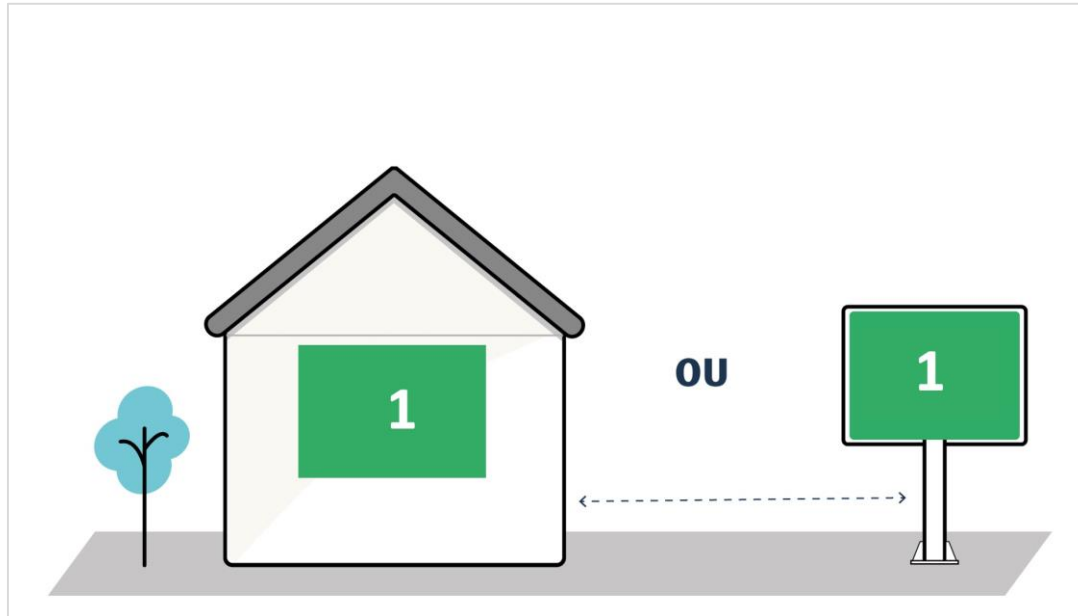
Toute autre ~~forme~~ de publicité

Publicité

Zone 2

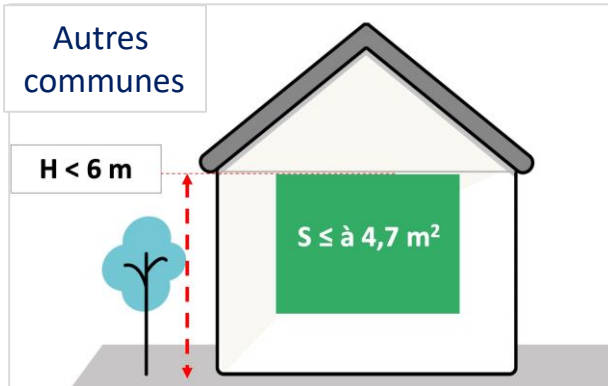
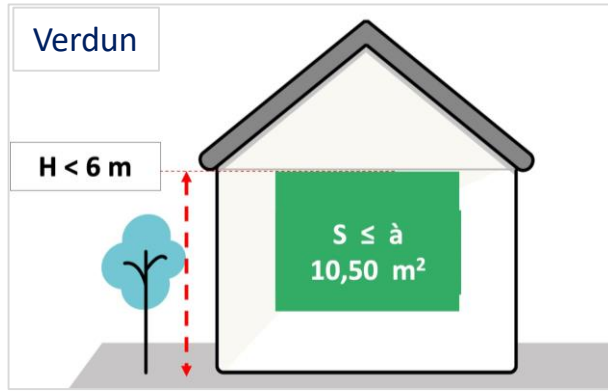
# Publicité

## Article P.2.2

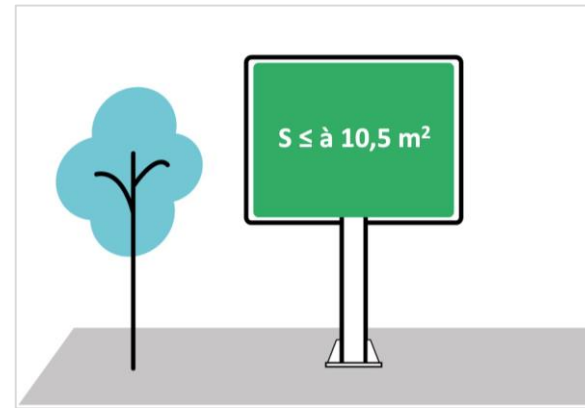


# Publicité

## Article P.2.3



## Article P.2.4

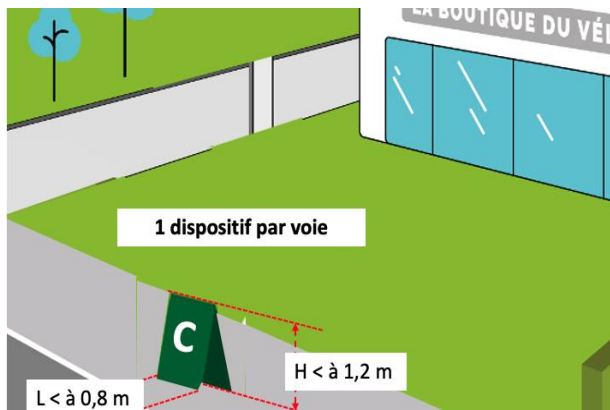


interdite < 10 000 hbts



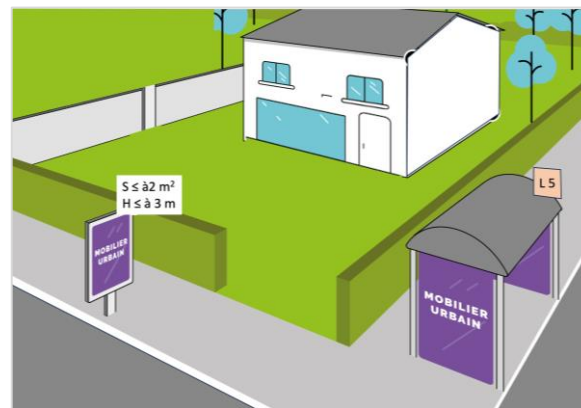
# Publicité

## Article P.2.5



interdit < 10 000 hbts

## Article P.2.6



# Publicité

## Article P.2.7



interdite < 10 000 hbts  
interdite sur les scellés au sol

## Article P.2.8



1 dispositif par vitrine

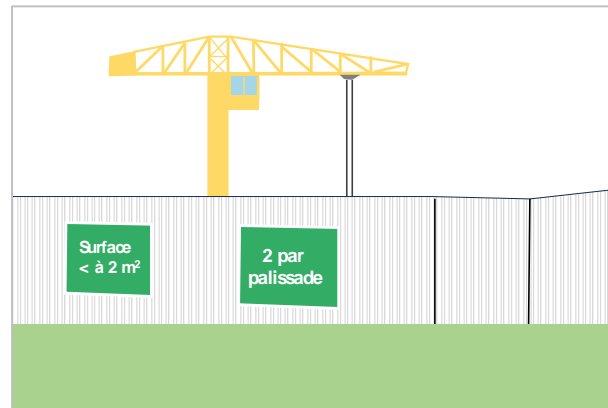
# Publicité

## Article P.2.9



interdite < 10 000 hbts

## Article P.2.10

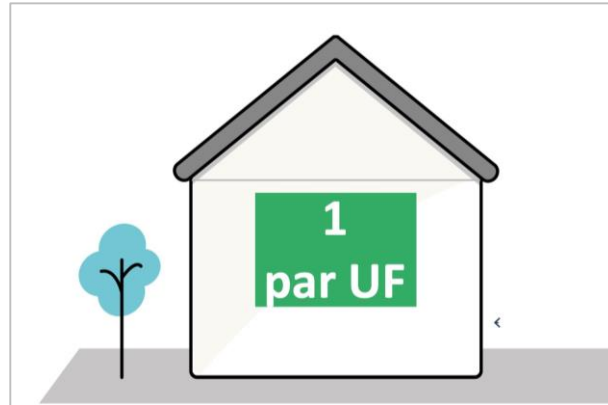


Publicité

Zone 3

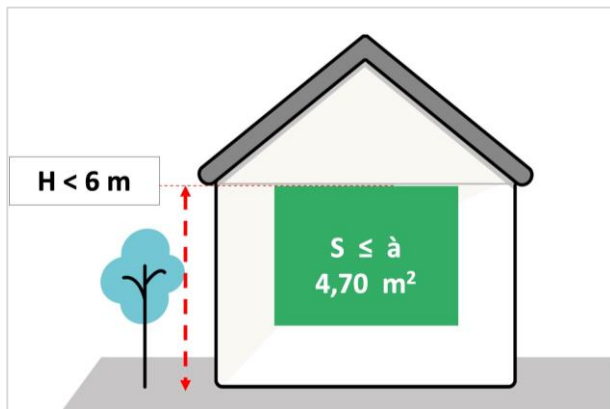
# Publicité

## Article P.3.2

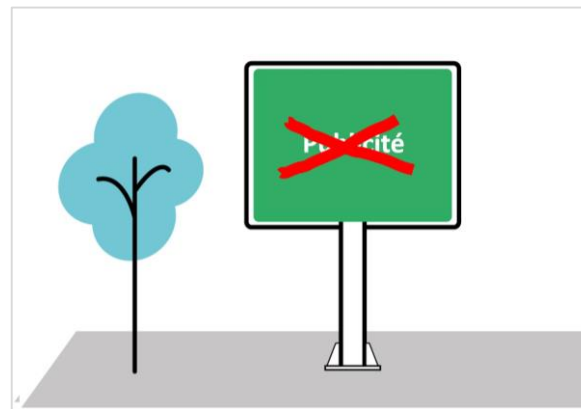


# Publicité

## Article P.3.3

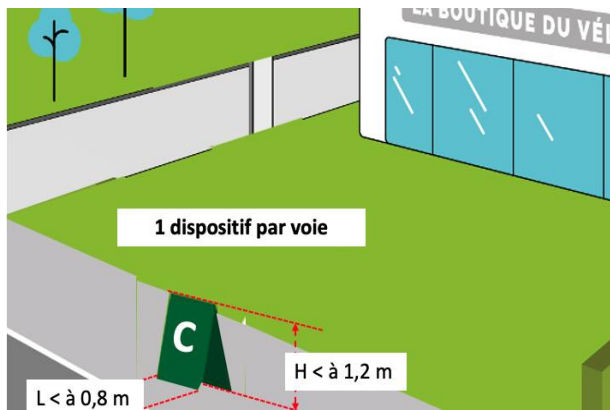


## Article P.3.4



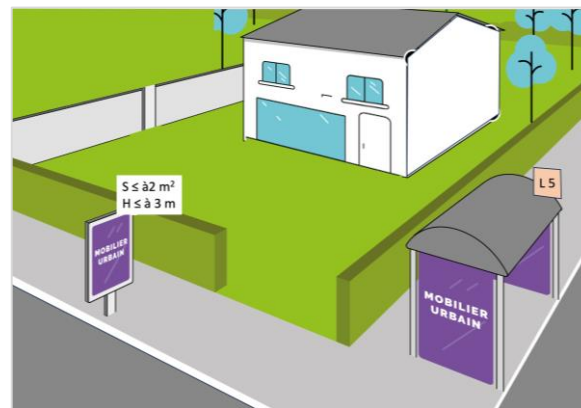
# Publicité

## Article P.3.5



interdit < 10 000 hbts

## Article P.3.6

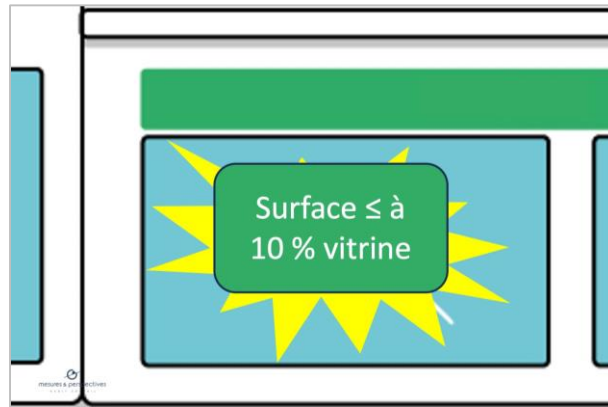


# Publicité

## Article P.3.7



## Article P.3.8



1 dispositif par vitrine



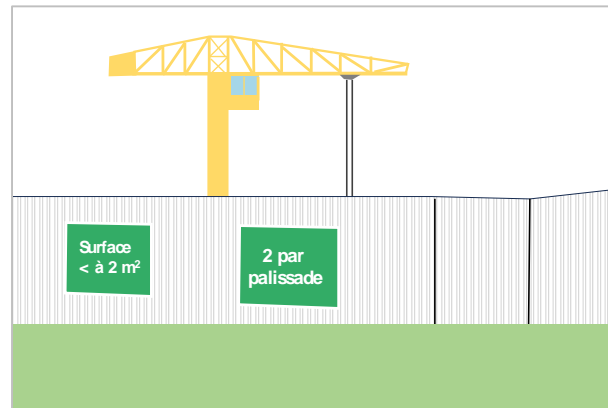
# Publicité

## Article P.3.9



interdite < 10 000 hbts

## Article P.3.10



# ORDRE DU JOUR

- 1 - Les éléments de contexte
- 2 - De quoi se compose un RLPi?
- 3 - Les définitions
- 4 - Le rappel des objectifs
- 5 - Le diagnostic
- 6 - Les secteurs à enjeux et la proposition de zonage
- 7 - Le projet de règlement publicité
- 8 - **Le projet de règlement enseignes**
- 9 - Le calendrier

# Enseignes

Dispositions générales  
applicables à tout le territoire

# Enseignes

Article E.A

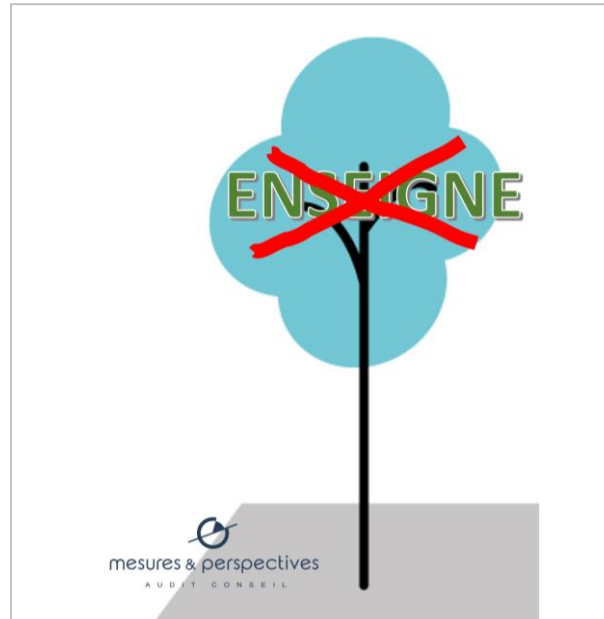
Autorisation des enseignes

Article E.B

Suppression des enseignes

# Enseignes

## Article E.C

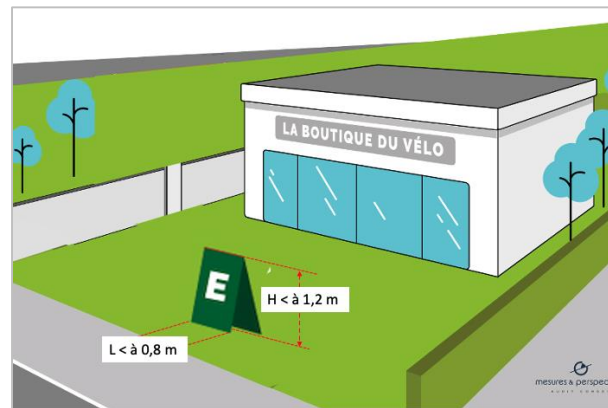


# Enseignes

## Article E.D



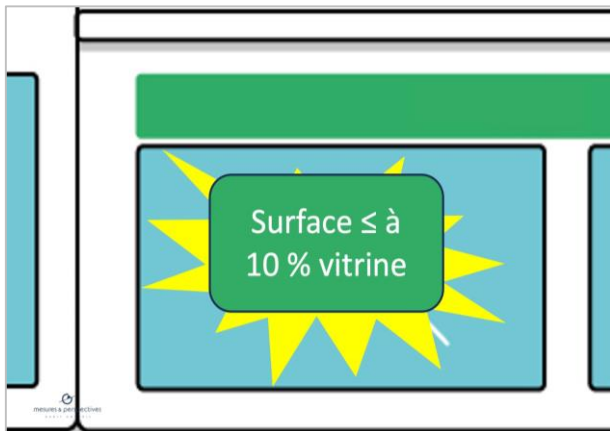
## Article E.E



1 par voie

# Enseignes

## Article E.F



1 dispositif par vitrine

## Article E.G



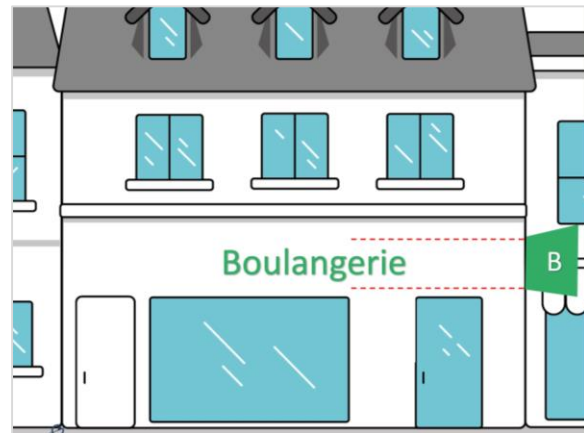
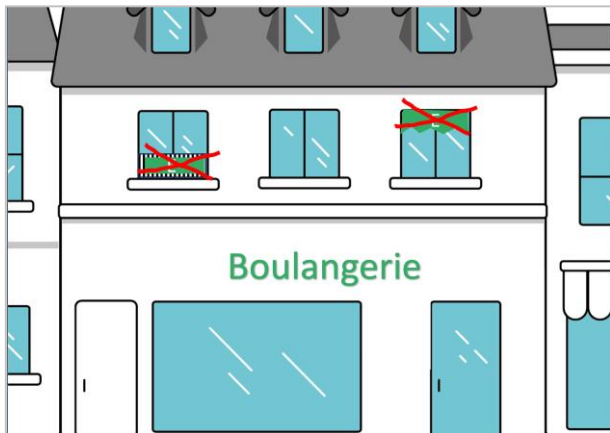
Enseignes

Zone 1



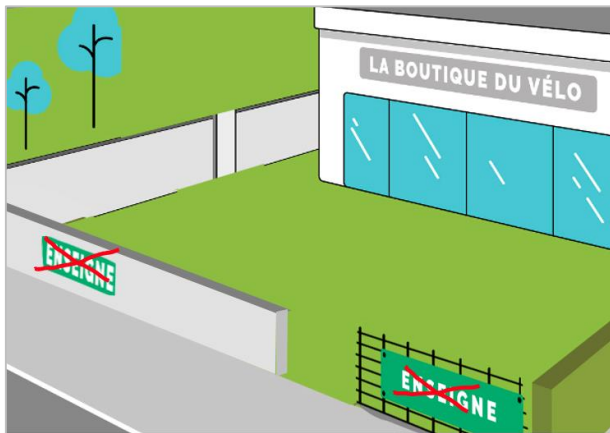
# Enseignes

## Article E.1.2



# Enseignes

## Article E.1.3



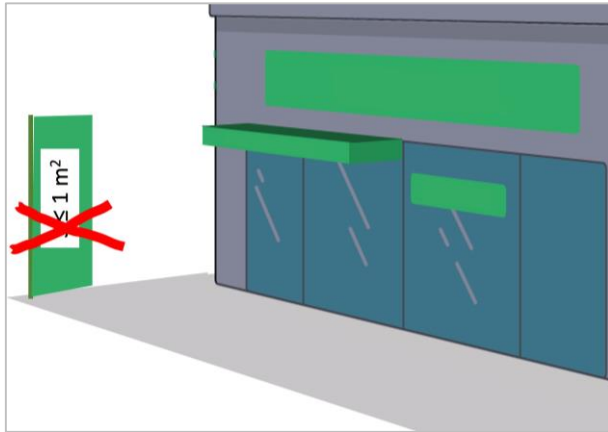
## Article E.1.4



interdite dans le SPR de Verdun

# Enseignes

## Article E.1.5



interdite dans le SPR de Verdun

## Article E.1.6



# Enseignes

Article E.1.7

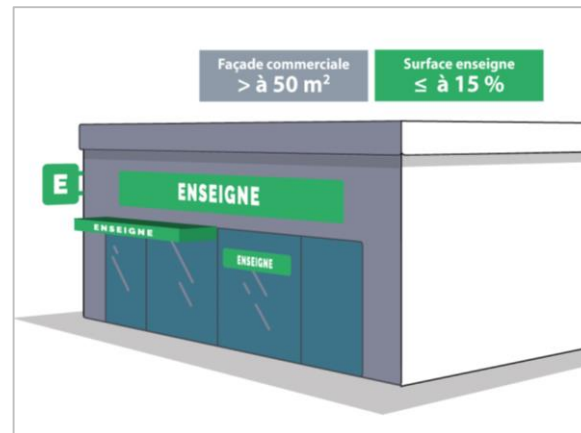
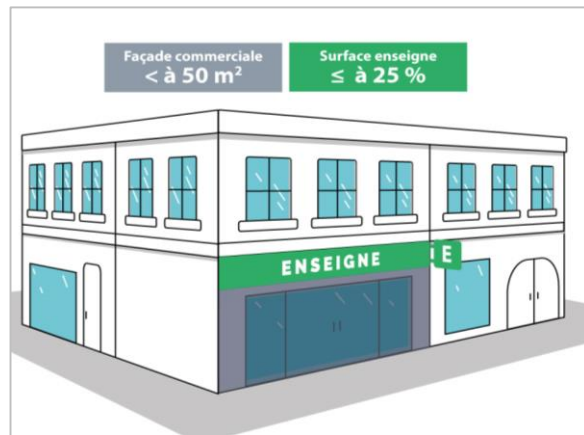


Enseignes

Zone 2

# Enseignes

## Article E.2.2

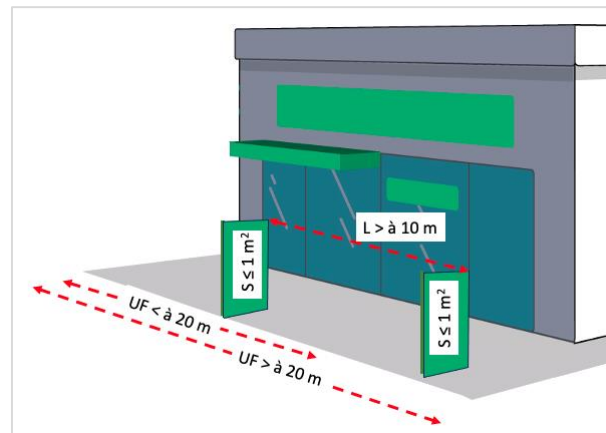


# Enseignes

## Article E.2.3



## Article E.2.4



# Enseignes

## Article E.2.5



## Article E.2.6



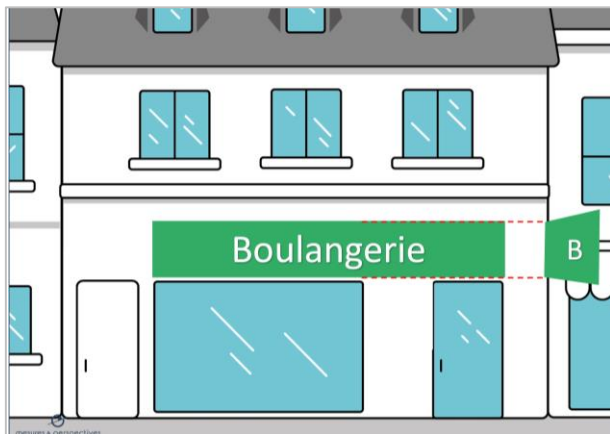


Enseignes

Zone 3

# Enseignes

## Article E.3.2



1 de chaque par voie

## Article E.3.3



# Enseignes

## Article E.3.4



1 par voie

## Article E.3.5



# Enseignes

Article E.3.6



Enseignes

Hors agglomération

# Enseignes

Les prescriptions sont celles de la zone  
3.

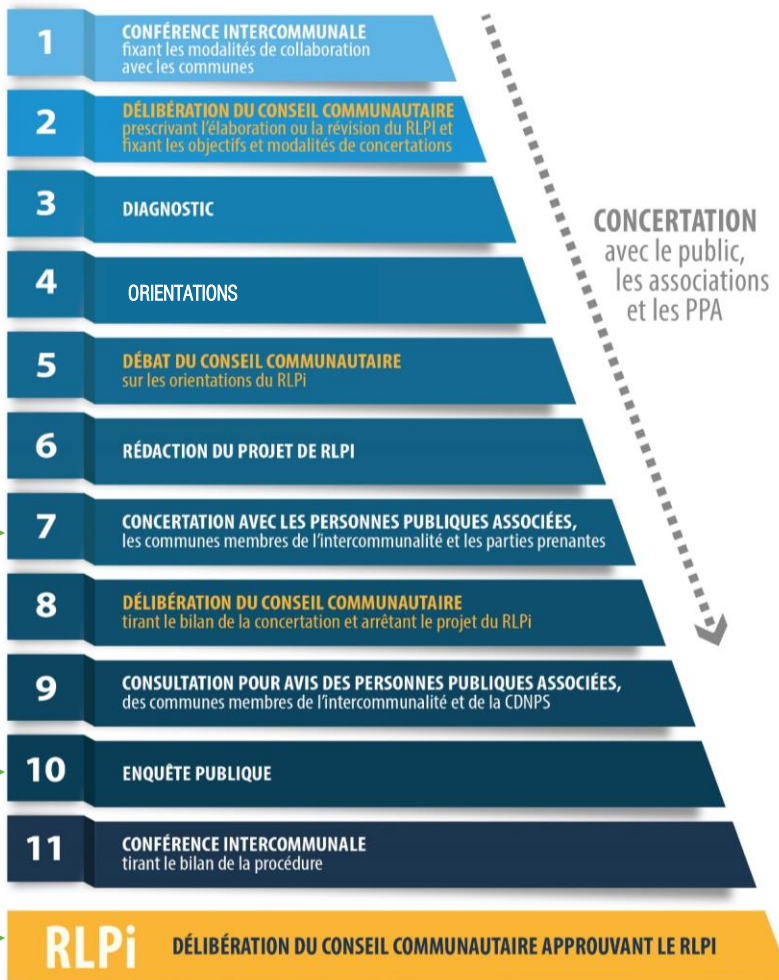
# ORDRE DU JOUR

- 1 - Les éléments de contexte
- 2 - De quoi se compose un RLPi?
- 3 - Les définitions
- 4 - Le rappel des objectifs
- 5 - Le diagnostic
- 6 - Les secteurs à enjeux et la proposition de zonage
- 7 - Le projet de règlement publicité
- 8 - Le projet de règlement enseignes
- 9 - Le calendrier



3<sup>ème</sup> trimestre

début 2025







Grand **Verdun**  
Communauté d'Agglomération

## Élaboration du règlement local de publicité intercommunal

Merci pour votre attention