



Grand **Verdun**
Communauté d'Agglomération

Élaboration du règlement local de publicité intercommunal de la Communauté d'Agglomération du Grand Verdun

Réunion des professionnels
le 20 mars 2024

ORDRE DU JOUR

- 1 – Objectifs
- 2 – Secteurs à enjeux
- 3 – Secteurs agglomérés
- 4 – Diagnostic
- 5 – Proposition de zonage
- 6 – Orientations publicité
- 7 – Proposition de règlement publicité
- 8 – Orientations enseignes
- 9 – Proposition de règlement enseignes
- 10 – Calendrier

ORDRE DU JOUR

- 1 – Objectifs**
- 2 – Secteurs à enjeux
- 3 – Secteurs agglomérés
- 4 – Diagnostic
- 5 – Proposition de zonage
- 6 – Orientations publicité
- 7 – Proposition de règlement publicité
- 8 – Orientations enseignes
- 9 – Proposition de règlement enseignes
- 10 – Calendrier

- Préserver l'attractivité de l'Agglomération par la mise en valeur de l'activité économique en apportant une réponse équitable et adaptée aux besoins en matière de communication extérieure des acteurs économiques tout en luttant contre la pollution visuelle pouvant résulter d'un affichage commercial qui serait un facteur de dégradation du cadre de vie et des paysages ;

- Renforcer l'identité de l'Agglomération et harmoniser la réglementation locale sur l'ensemble du territoire... ;

- Adapter la réglementation nationale aux caractéristiques du territoire et la renforcer pour :
 - Limiter l'impact des dispositifs publicitaires... ;
 - Assurer la protection du centre-ville de Verdun en lien avec le périmètre SPR arrêté ;
 - Préserver et valoriser la qualité des espaces à valeur paysagère... ;
 - Traiter (...) les entrées de ville (...), en particulier sur la RD603, RD903 et RD964 ;
 - Encadrer la publicité, les enseignes et les préenseignes dans les zones commerciales ;
 - Adapter les règles pour réguler les implantations, garantir une bonne insertion paysagère des dispositifs et assurer de la qualité ;

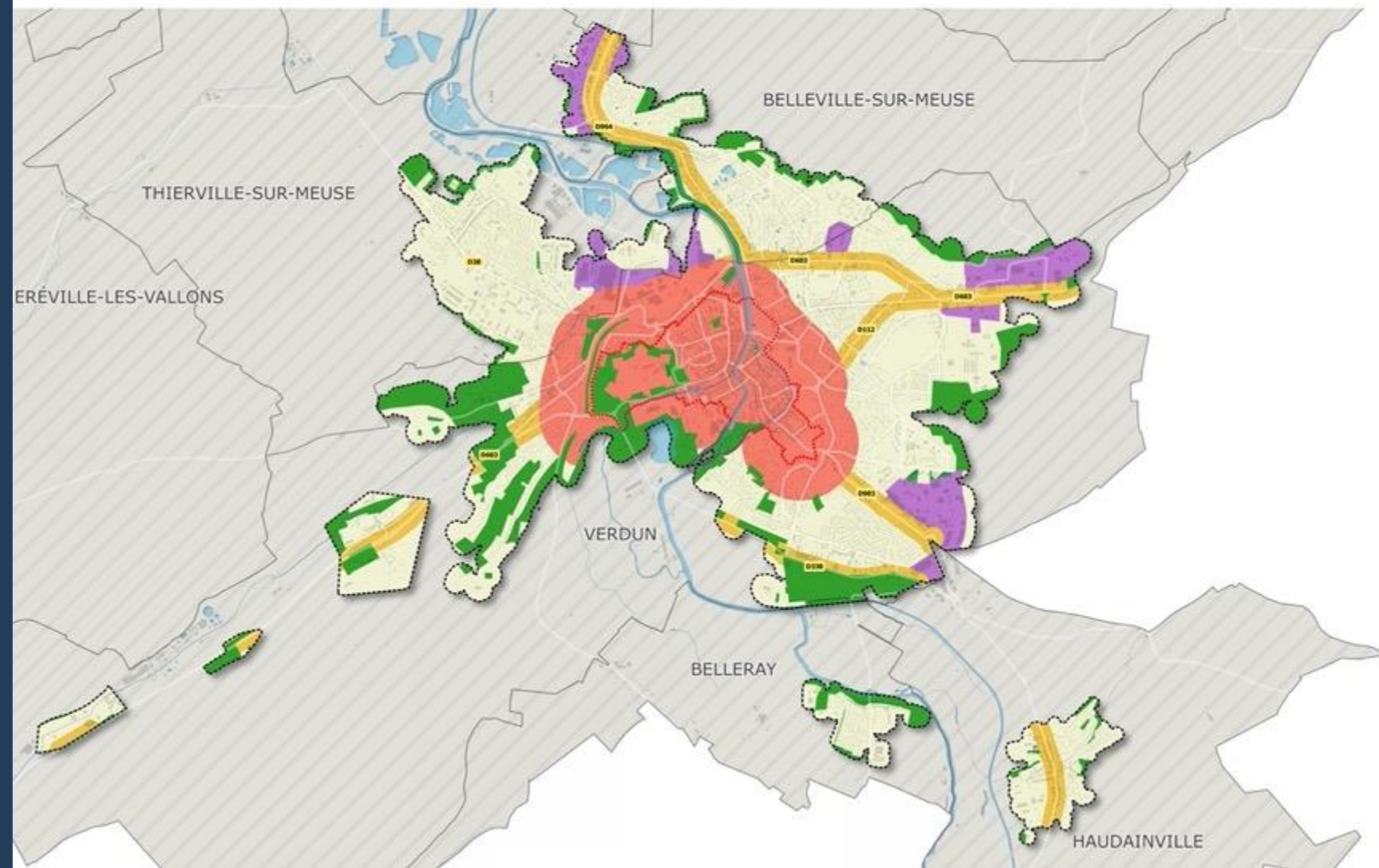
- (...) afficher des objectifs en matière de développement durable (réduction

ORDRE DU JOUR

- 1 – Objectifs
- 2 – Secteurs à enjeux**
- 3 – Secteurs agglomérés
- 4 – Diagnostic
- 5 – Proposition de zonage
- 6 – Orientations publicité
- 7 – Proposition de règlement publicité
- 8 – Orientations enseignes
- 9 – Proposition de règlement enseignes
- 10 – Calendrier



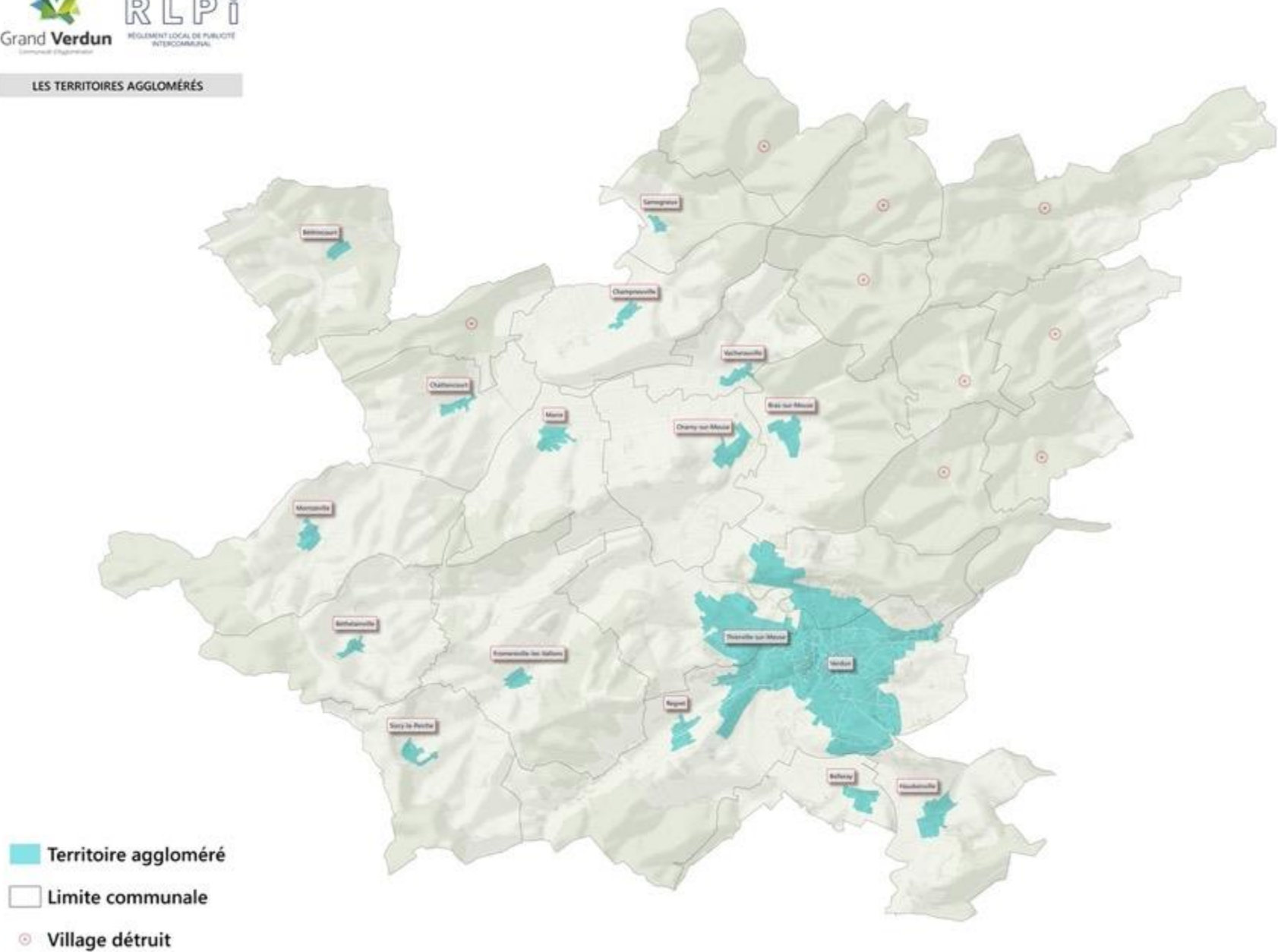
- Patrimoine naturel
- Patrimoine architectural
- Axe structurant
- Zone d'activités et commerciale
- Reste du territoire aggloméré
- Limite du territoire aggloméré
- Perimetre_SPR copier
- Hors agglomération






ORDRE DU JOUR

- 1 – Objectifs
- 2 – Secteurs à enjeux
- 3 – Secteurs agglomérés**
- 4 – Diagnostic
- 5 – Proposition de zonage
- 6 – Orientations publicité
- 7 – Proposition de règlement publicité
- 8 – Orientations enseignes
- 9 – Proposition de règlement enseignes
- 10 – Calendrier

LES TERRITOIRES AGGLOMÉRÉS



-  Territoire aggloméré
-  Limite communale
-  Village détruit

ORDRE DU JOUR

- 1 – Objectifs
- 2 – Secteurs à enjeux
- 3 – Secteurs agglomérés
- 4 – Diagnostic**
- 5 – Proposition de zonage
- 6 – Orientations publicité
- 7 – Proposition de règlement publicité
- 8 – Orientations enseignes
- 9 – Proposition de règlement enseignes
- 10 – Calendrier



Le diagnostic de la publicité

147 dispositifs

- **88 publicités sur propriété privée**
- **dont 57 à Verdun et 31 sur les autres communes**

- **59 sur domaine public, dont 57 mobiliers urbains à Verdun**

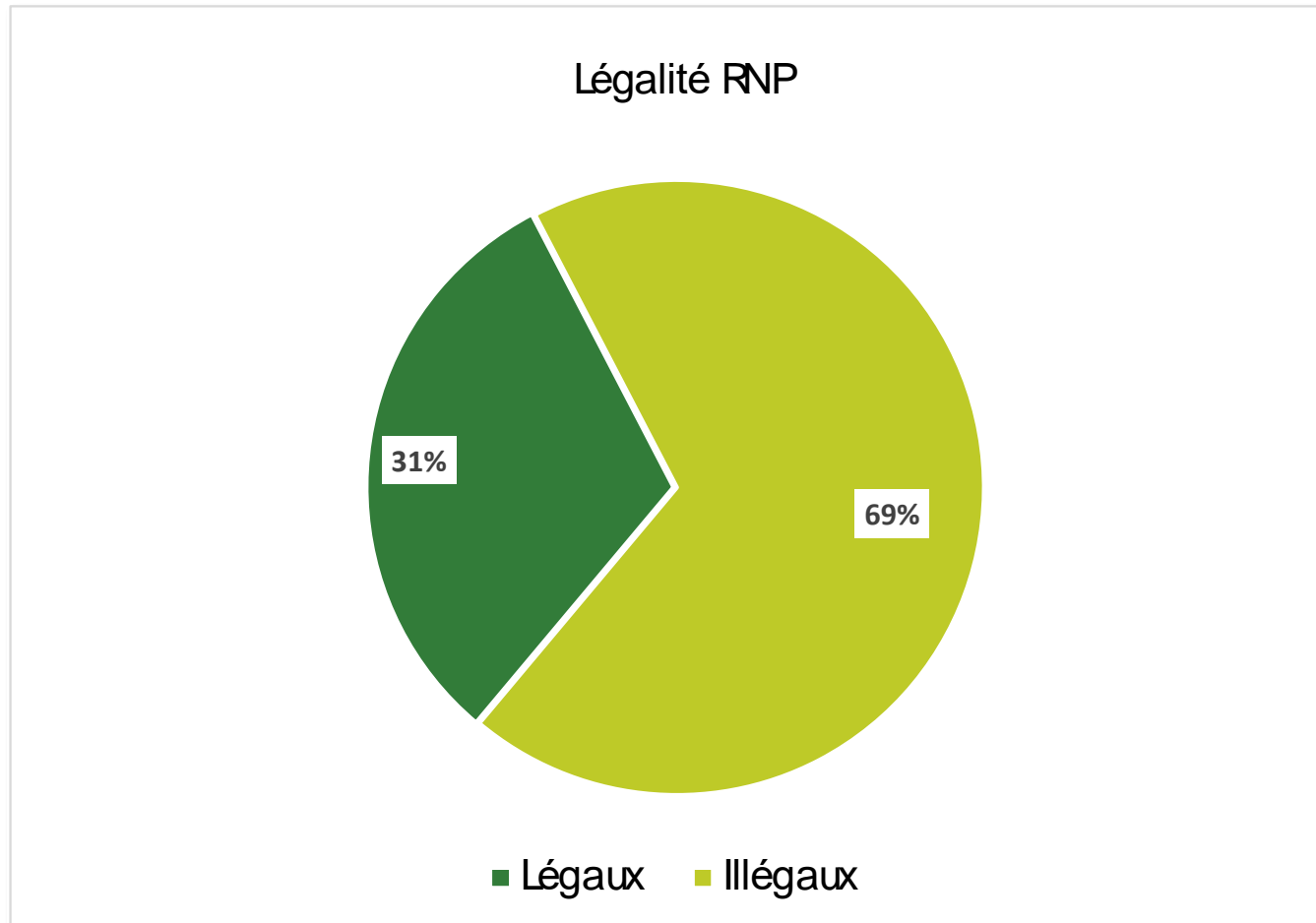


- Dispositif publicitaire
- Mobilier urbain
- Limite du territoire aggloméré

THIERVILLE-SUR-MEUSE

VERDUN

Les 23 illégalités hors Verdun



Les illégalités hors Verdun



Surface > à 4 m² (<10 000 habitants)



Scellé au sol (<10 000 habitants)

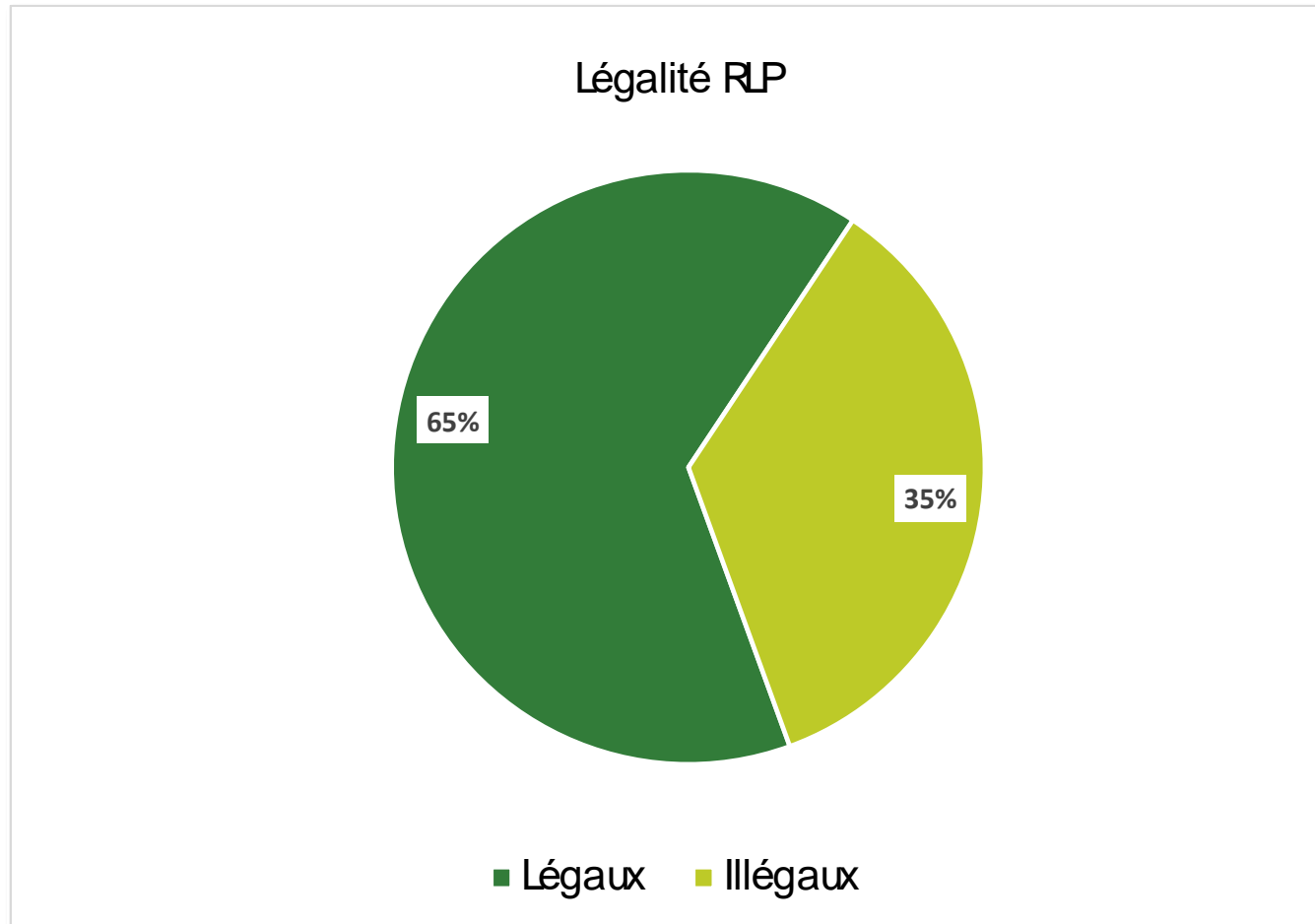


Hors agglomération



Numérique (< à 10 000 habitants)

Les 20 illégalités à Verdun (RNP) sur propriété privée



Les illégalités à Verdun



Hors
agglomération



Visible voie hors agglomération)

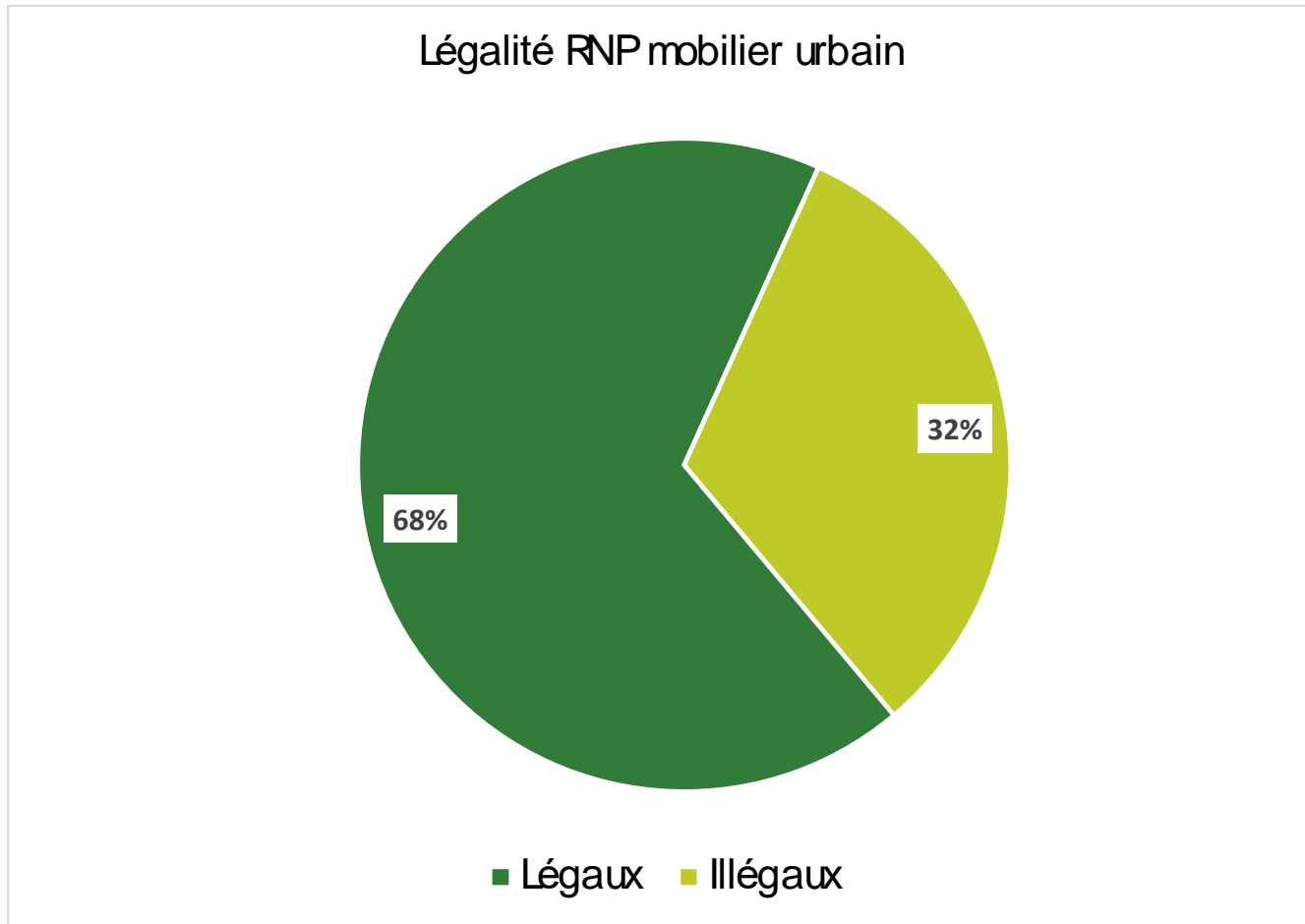


Mur non aveugle



Clôture non aveugle

Les 18 illégalités à Verdun (RNP) sur domaine public en juillet 2024



Les illégalités à Verdun



Site Patrimonial Remarquable

Les 5 illégalités à Verdun (RLP caduc) sur propriété privée



Intersections protégées

Le diagnostic des enseignes (RNP)



Ligne d'égout



Scellée > à 6 m²



Nombres de scellées
> à 1



Lettres non
découpées



Structure
apparente



% de surface de
façade

Le diagnostic des enseignes à Verdun (RLP)



Nombre de perpendiculaires > à 1



Caissons interdits

Les constats

Publicité hors Verdun



Hors agglomération



Scellé au sol (<10 000 habitants)

Publicité à Verdun: entrées de ville



Route de l'Argonne



Avenue d'Étain

Publicité à Verdun : entrées de ville



Avenue de Metz

Publicité à Verdun : zones commerciales



Avenue du Colonel Driant

Publicité à Verdun : les grands axes



Avenue d'Étain



Avenue Miribel

Publicité à Verdun : les grands axes



Voie sacrée

Publicité à Verdun : le numérique

2 dispositifs



Route de l'Argonne



Avenue du 30^{ème} Corps

Publicité à Verdun : les chevalets



Place du Marché Couvert

Publicité à Verdun : matériels disparates



Route de Dugny



Parking Cora

Enseignes

Respect de l'architecture



Haudainville



Bras-sur-Meuse



Charny-sur-Meuse



Verdun



Thierville-sur-Meuse

Enseignes Perpendiculaires



Belleville-sur-Meuse
Regroupement

Enseignes Numériques



Verdun



Verdun



Belleville-sur-Meuse

Enseignes Numériques intérieur vitrines



Verdun

Enseignes Scellées au sol > à 1 m²



Houdainville



Regret



Verdun

Enseignes Scellées au sol < à 1 m²



Belleville-sur-
Meuse

Enseignes Sur toiture



Avenue de la Victoire –
Verdun



Avenue du Mort homme –
Verdun

ORDRE DU JOUR

- 1 – Objectifs
- 2 – Secteurs à enjeux
- 3 – Secteurs agglomérés
- 4 – Diagnostic
- 5 – Proposition de zonage**
- 6 – Orientations publicité
- 7 – Proposition de règlement publicité
- 8 – Orientations enseignes
- 9 – Proposition de règlement enseignes
- 10 – Calendrier

Zone 1 :

- aux espaces naturels ;
 - aux espaces boisés classés (EBC) ;
 - aux zones Natura 2000 ;
 - au SPR de Verdun et à sa zone tampon ;
 - aux abords des monuments historiques ;
- et aux trois voies suivantes sur une largeur de 20 mètres de part et d'autre :
- la Voie Sacrée pour sa section comprise entre le passage à niveau de l'avenue de Paris et l'accès ouest du rond-point avec l'avenue Jean Jaurès (1) ;
 - l'avenue du Varinot depuis l'entrée ouest et l'avenue du Général Bolchut jusqu'à la rue Pierre Demathieu (2) ;
 - l'avenue d'Étain à Verdun pour sa section comprise entre l'entrée de ville et la rue Madame de Saint-Balmont (3).
- Elle est repérée en orange au plan de zonage.

Zone 2 :

Zones d'activités ou commerciales.

Elle est repérée en violet au plan de zonage.

Zone 3 :

Zones résidentielles des communes.

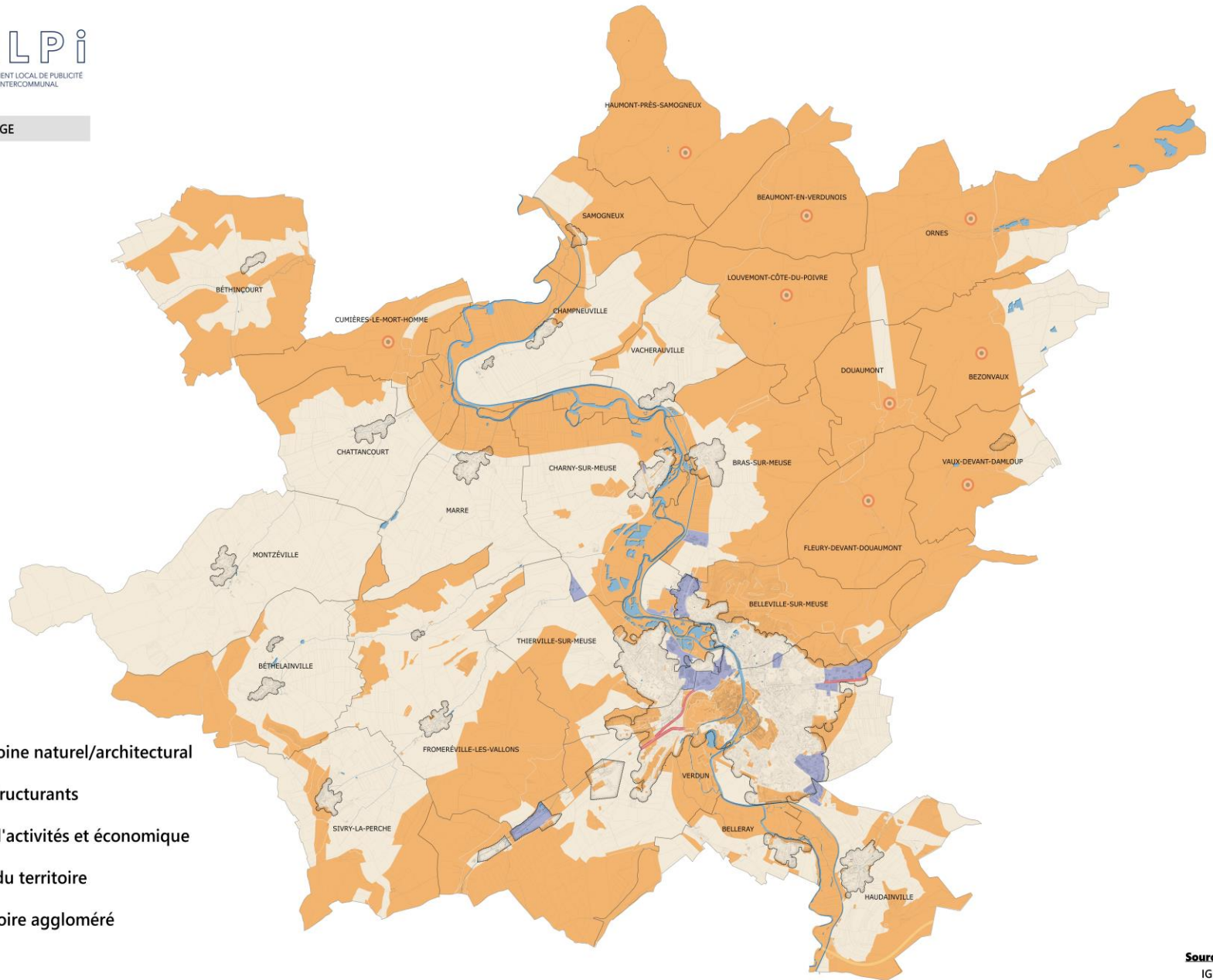
Elle est repérée en beige au plan de zonage.

Hors agglomération :

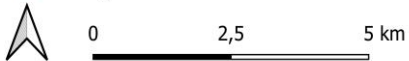
Secteurs hors agglomérations.

Elle est repérée en beige au plan de zonage.

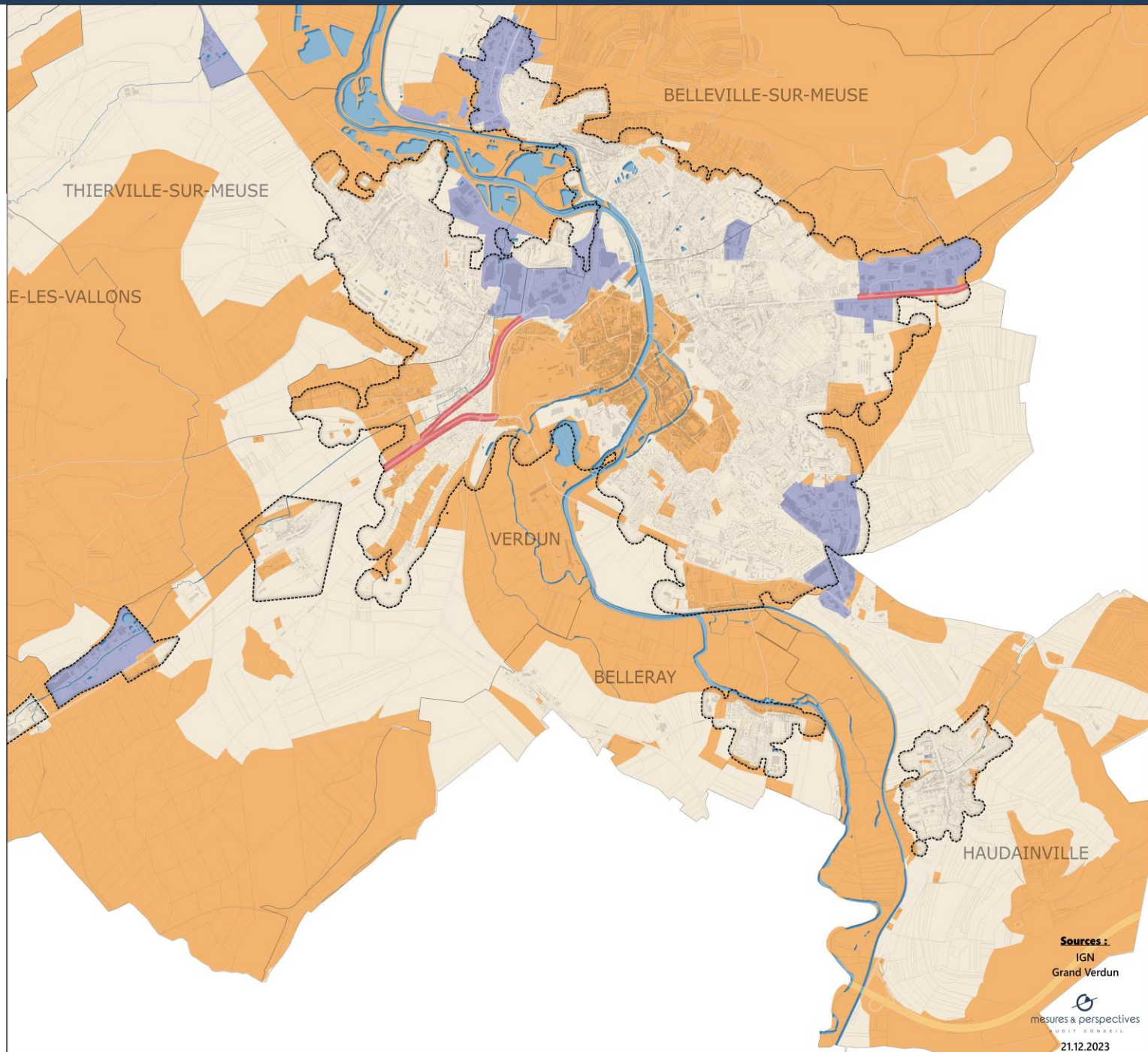
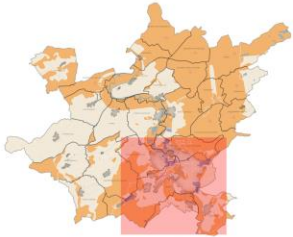
PLAN DE ZONAGE







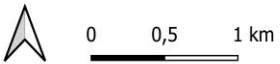
- Zone 1 : Patrimoine naturel/architectural
- Zone 1 : Axes structurants
- Zone 2 : Zone d'activités et économique
- Zone 3 : Reste du territoire
- Limite du territoire aggloméré
- Hydrographie
- o Village détruit



PLAN DE ZONAGE



-  Zone 1 : Patrimoine naturel et architectural
-  Zone 1 : Axes structurants
-  Zone 2 : Zone d'activités et économique
-  Zone 3 : Reste du territoire
-  Limite du territoire aggloméré
-  Hydrographie
-  Village détruit



Sources :
IGN
Grand Verdun

ORDRE DU JOUR

- 1 – Objectifs
- 2 – Secteurs à enjeux
- 3 – Secteurs agglomérés
- 4 – Diagnostic
- 5 – Proposition de zonage
- 6 – Orientations publicité**
- 7 – Proposition de règlement publicité
- 8 – Orientations enseignes
- 9 – Proposition de règlement enseignes
- 10 – Calendrier

Publicité

Applicables à tout le territoire

- Limiter la densité :
Les règles du RLP caduc et du RNP ne limitent pas totalement la multiplication de panneaux sur une même unité foncière. Elles doivent être renforcées.
- Identifier les secteurs limitrophes entre deux secteurs agglomérés :
Le RNP ne traite pas avec les mêmes règles Verdun et les autres communes. Appliquer dans ces secteurs un traitement identique pour les dispositifs.
- Réglementer la publicité lumineuse à l'intérieur des vitrines :
La loi permet aujourd'hui de prendre en

- Accepter raisonnablement la publicité sur mobilier urbain, notamment dans les sites protégés :
Le mobilier urbain publicitaire rend un service aux usagers de l'espace public. Pour autant, ces mobiliers ne doivent pas porter atteinte aux secteurs protégés au titre du code de l'environnement.
- Fixer des horaires d'extinction pour la publicité lumineuse :
Ils sont fixés de 1 h à 6 h par le RNP. La réduction de la facture énergétique et la lutte contre la pollution lumineuse nocturne conduisent à imposer une plage horaire plus

Publicité

Applicables aux communes hors Verdun

L'application du règlement national de publicité suffit à protéger efficacement le territoire.

Publicité

Applicables à Verdun

- Organiser et maîtriser la publicité aux entrées de ville :
Première perception des visiteurs arrivant sur le territoire, ces espaces doivent être protégés.
- Améliorer l'esthétique des dispositifs :
Le RNP n'impose pas de règles esthétiques aux dispositifs. Imposer une qualité de matériel.
- Reprendre les protections de certains ronds-points :
Cette règle se trouvait dans le précédent RLP. L'actualiser.

- Réduire et harmoniser la surface de dispositifs :
La surface des publicités doit être adaptée aux lieux les environnant afin de mieux les intégrer.
- Identifier les secteurs pouvant accueillir ou non de la publicité numérique :
L'écran numérique a un fort impact sur le cadre de vie en raison de sa luminosité. Il ne peut être autorisé partout.

ORDRE DU JOUR

- 1 – Objectifs
- 2 – Secteurs à enjeux
- 3 – Secteurs agglomérés
- 4 – Diagnostic
- 5 – Proposition de zonage
- 6 – Orientations publicité
- 7 – Proposition de règlement publicité**
- 8 – Orientations enseignes
- 9 – Proposition de règlement enseignes
- 10 – Calendrier

Publicité

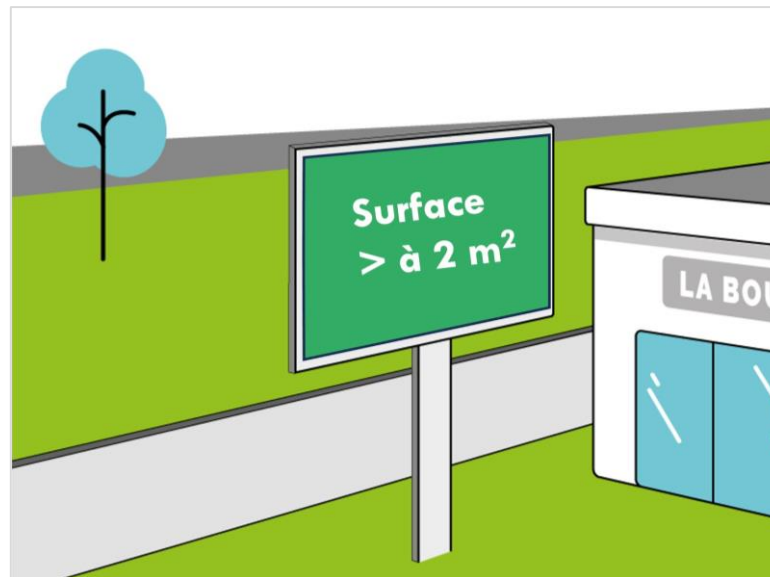
**Dispositions générales
applicables à tout le territoire**

Publicité

Article P.A

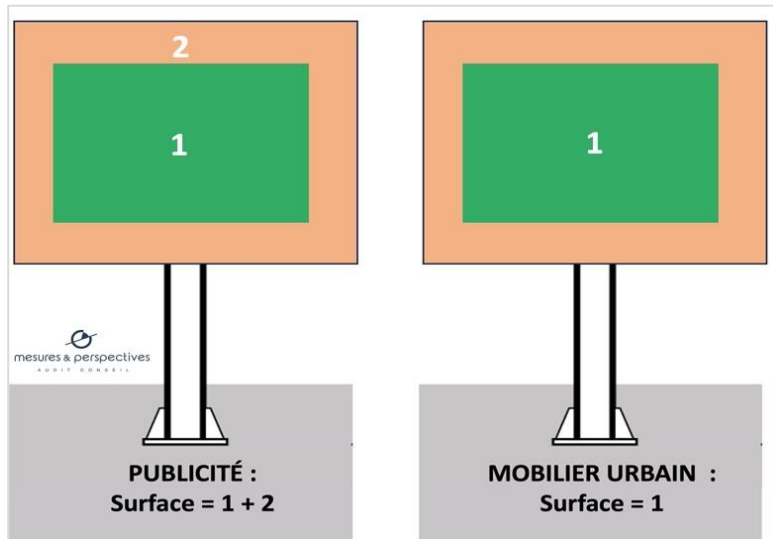
Dérogation à l'article L.581-8

Article P.B

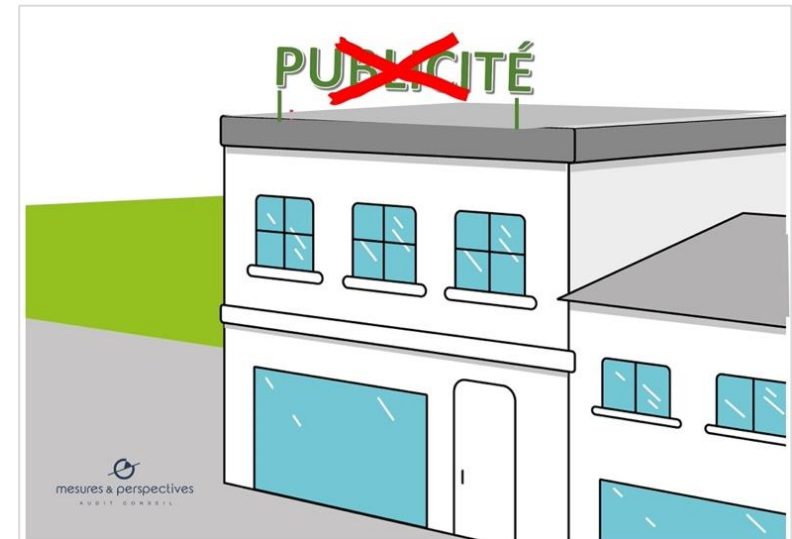


Publicité

Article P.C

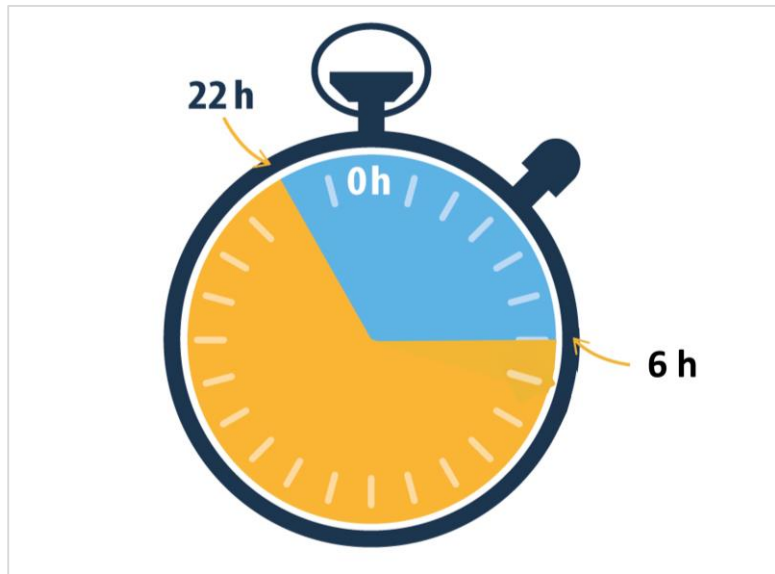


Article P.E



Publicité

Article P.F



Article P.G



Publicité

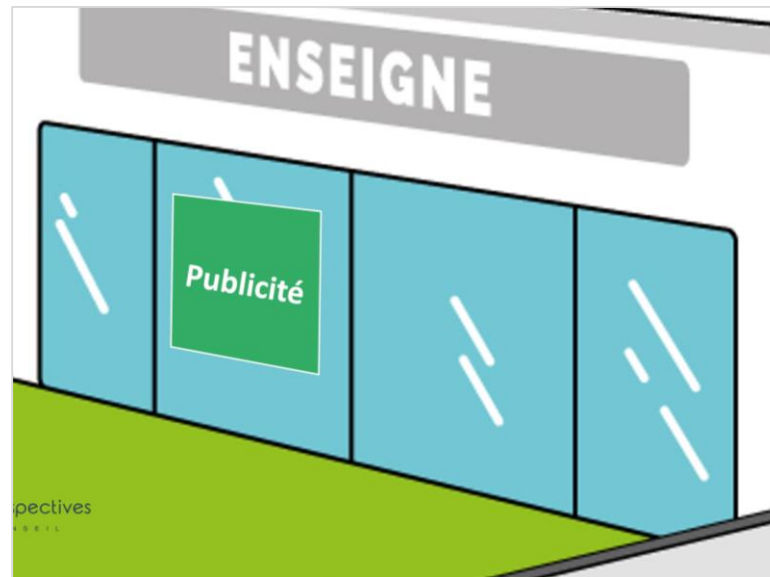
Zone 1

Publicité

Article P.1.2

Interdiction dans les EBC et les espaces à protégés

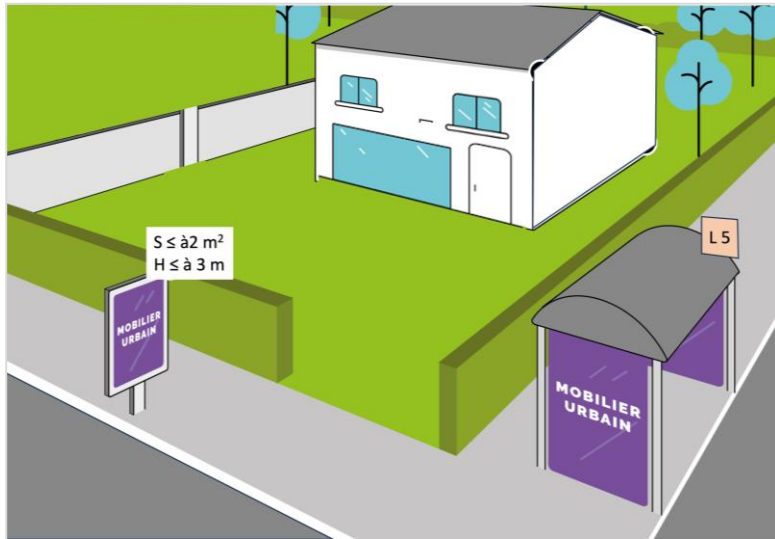
Article P.1.3



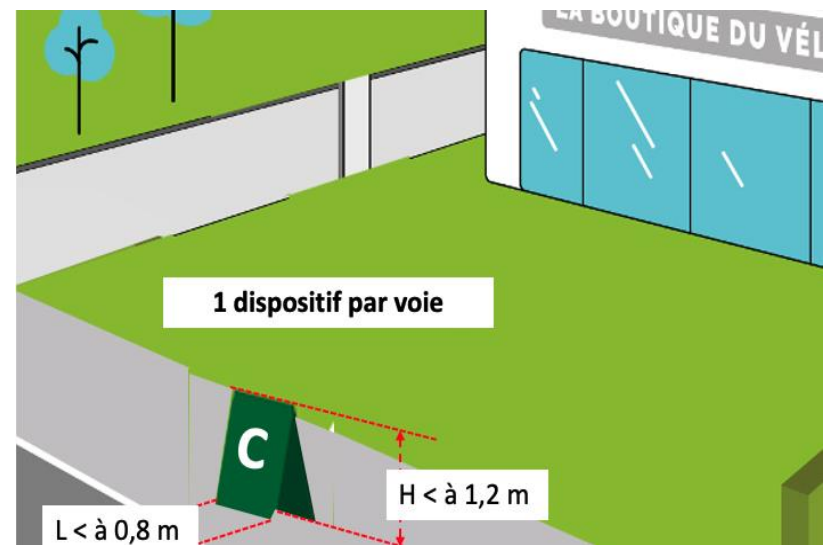
RNP

Publicité

Article P.1.4



Article P.1.5



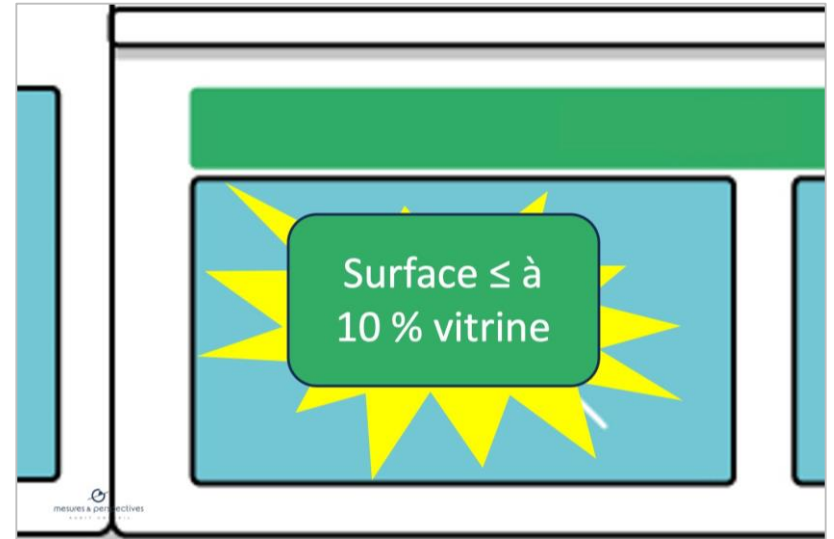
interdit < 10 000 hbts

Publicité

Article P.1.6



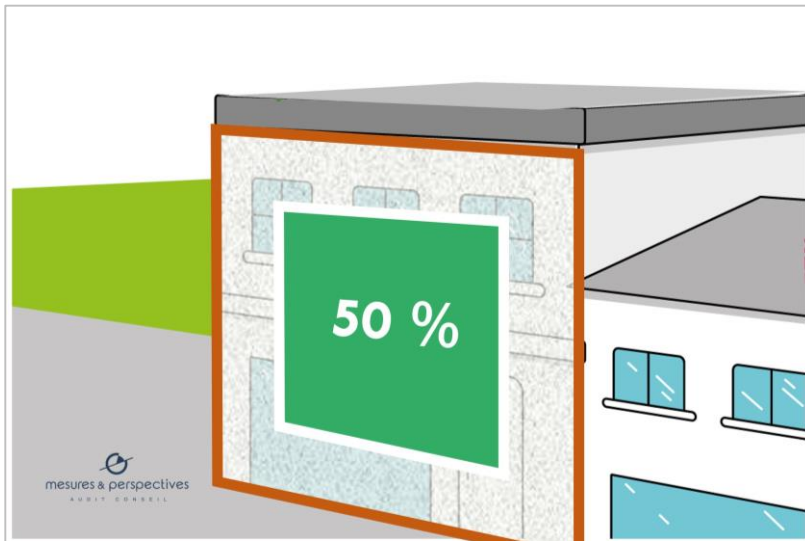
Article P.1.7



1 dispositif par vitrine

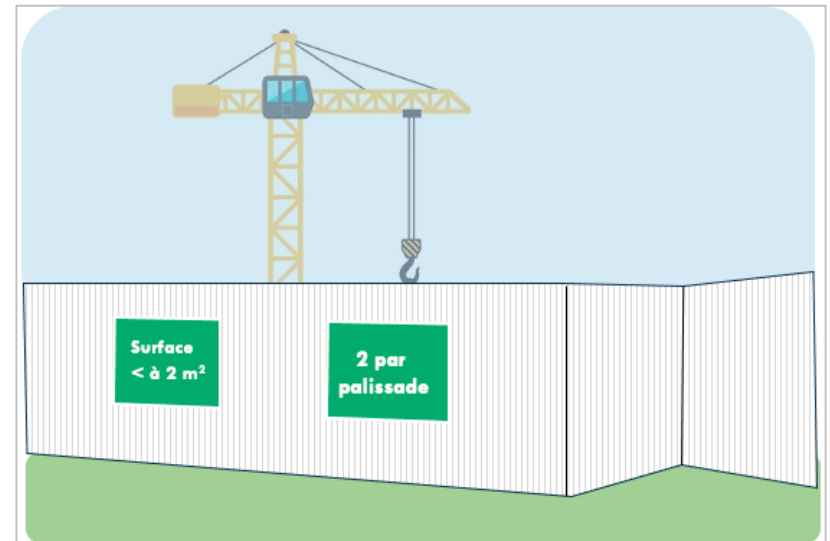
Publicité

Article P.1.8



interdite < 10 000 hbts

Article P.1.9



Article P.1.10

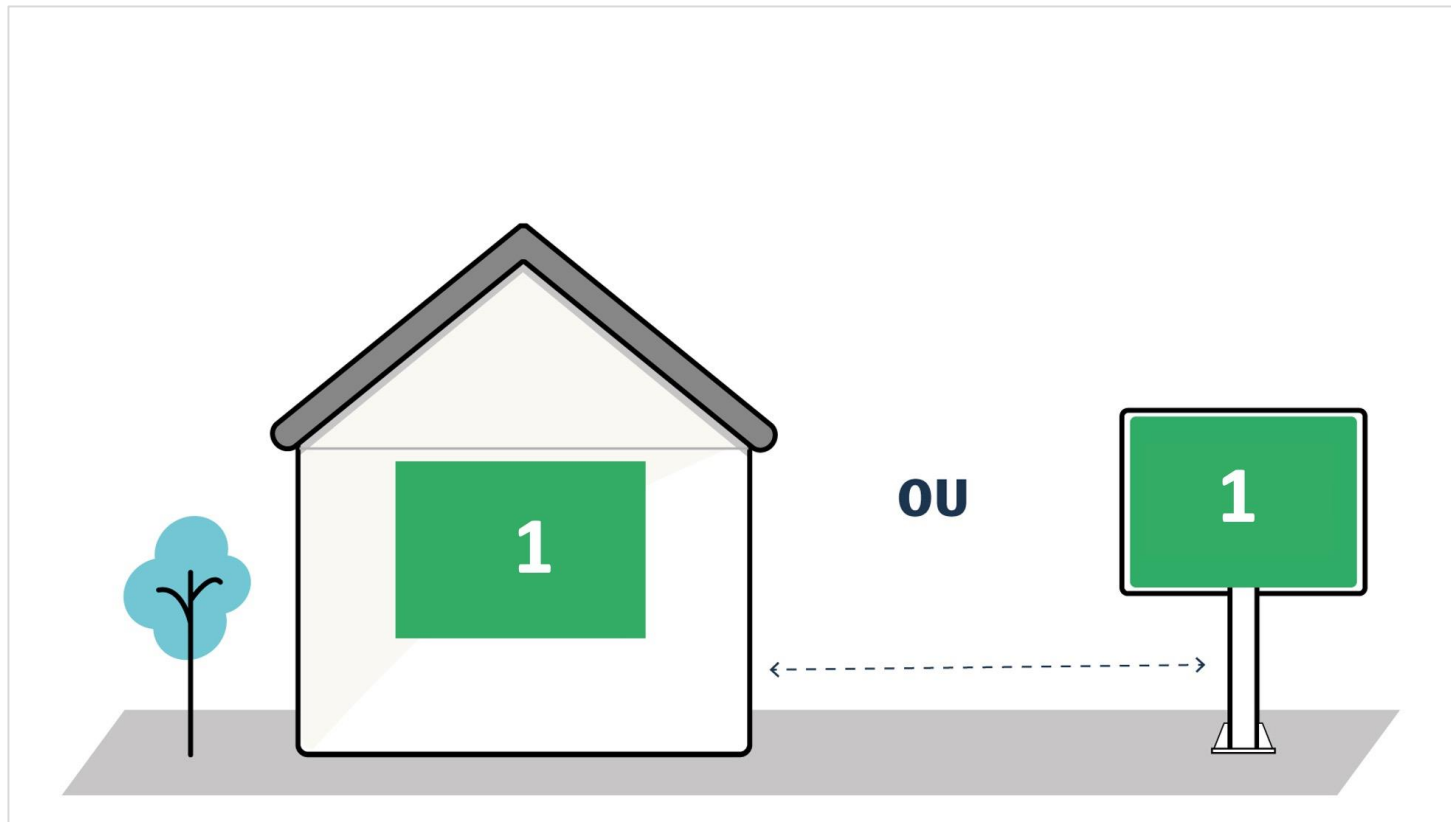
Toute autre ~~forme~~ de publicité

Publicité

Zone 2

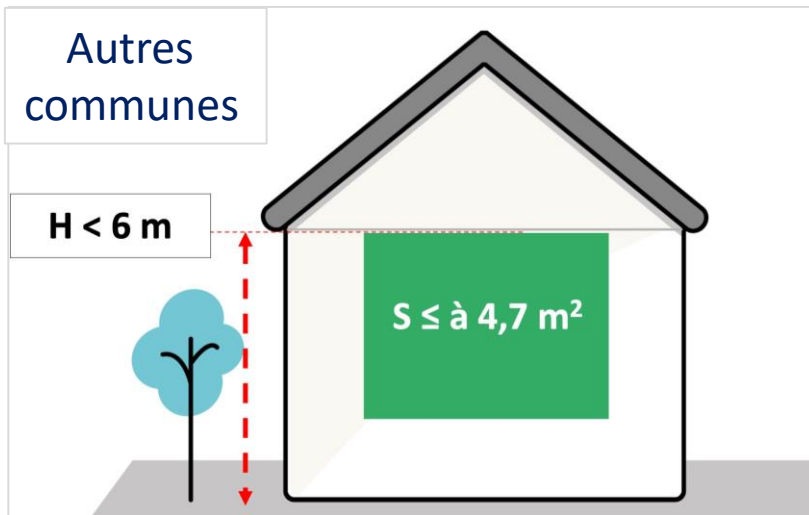
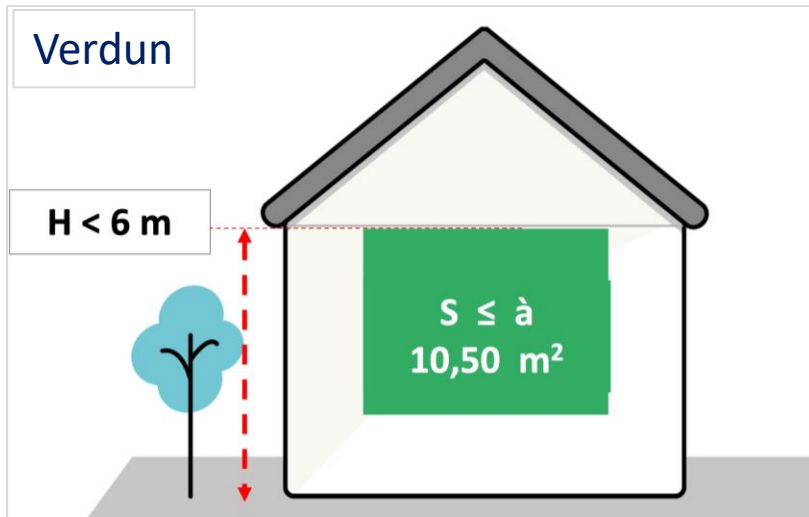
Publicité

Article P.2.2

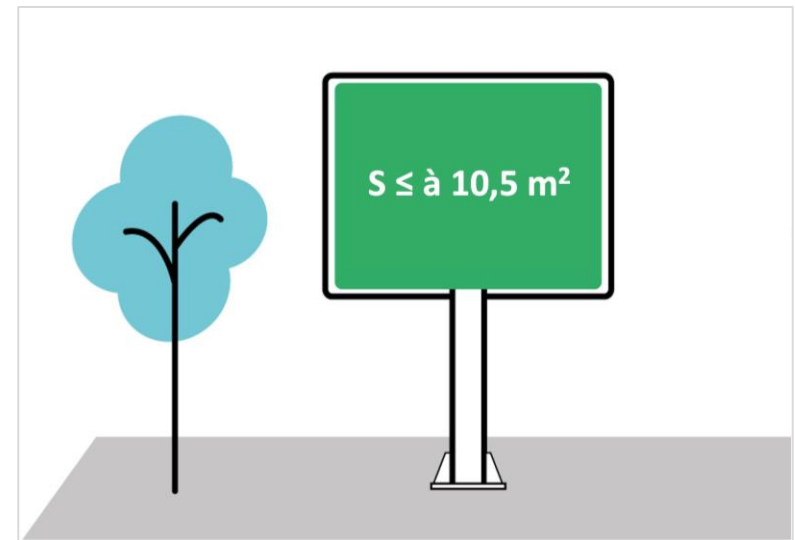


Publicité

Article P.2.3



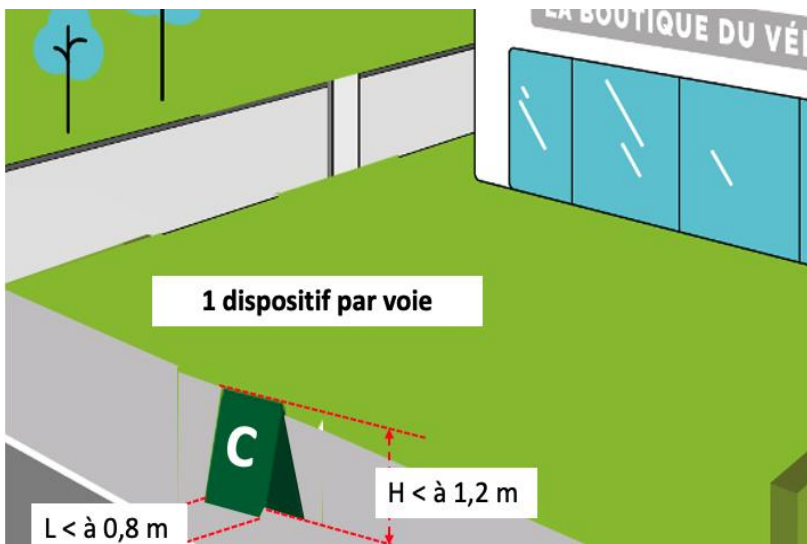
Article P.2.4



interdite < 10 000 hbts

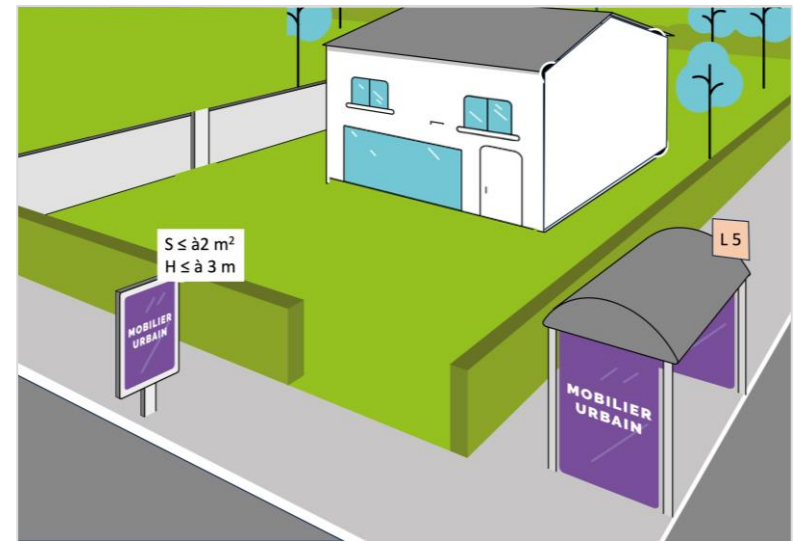
Publicité

Article P.2.5



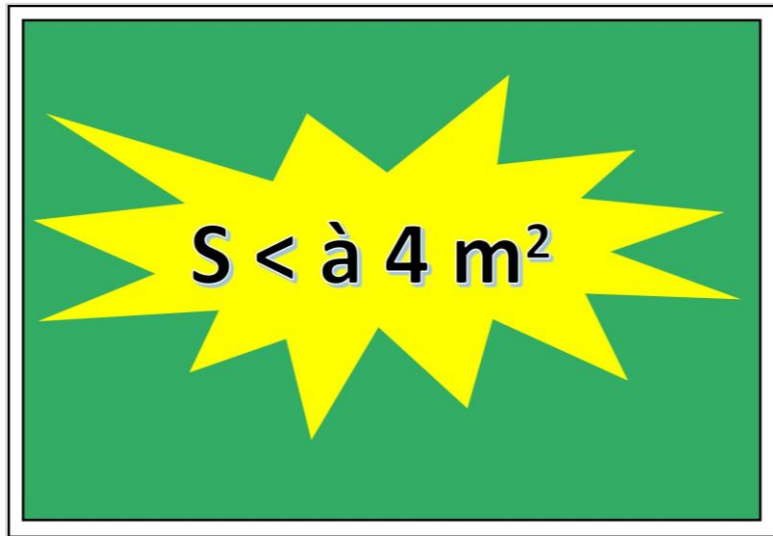
interdit < 10 000 hbts

Article P.2.6



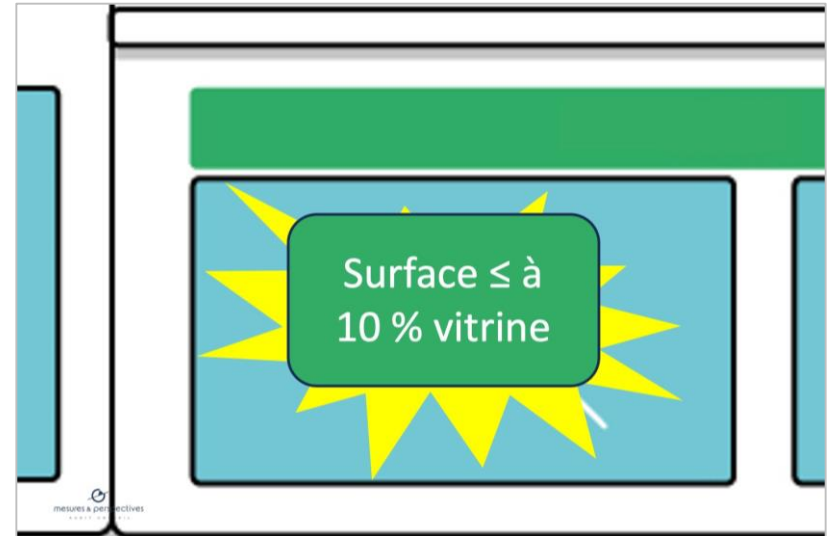
Publicité

Article P.2.7



interdite < 10 000 hbts
interdite sur les scellés au sol

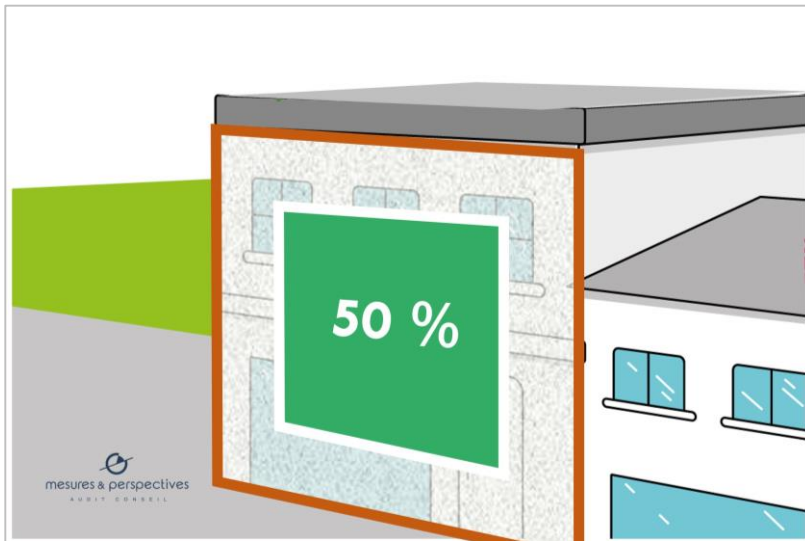
Article P.2.8



1 dispositif par vitrine

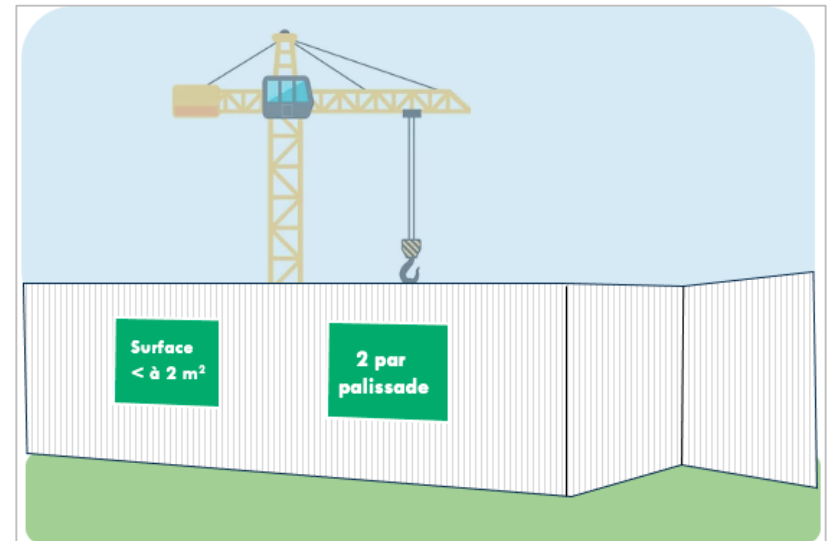
Publicité

Article P.2.9



interdite < 10 000 hbts

Article P.2.10

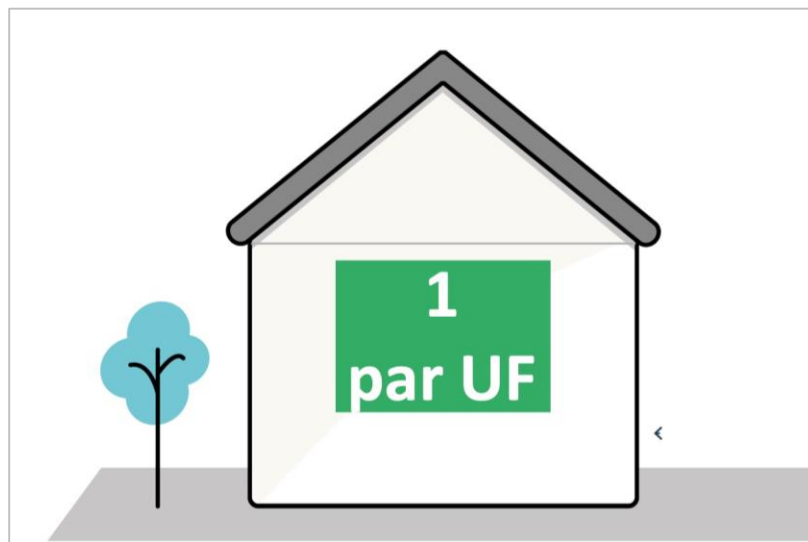


Publicité

Zone 3

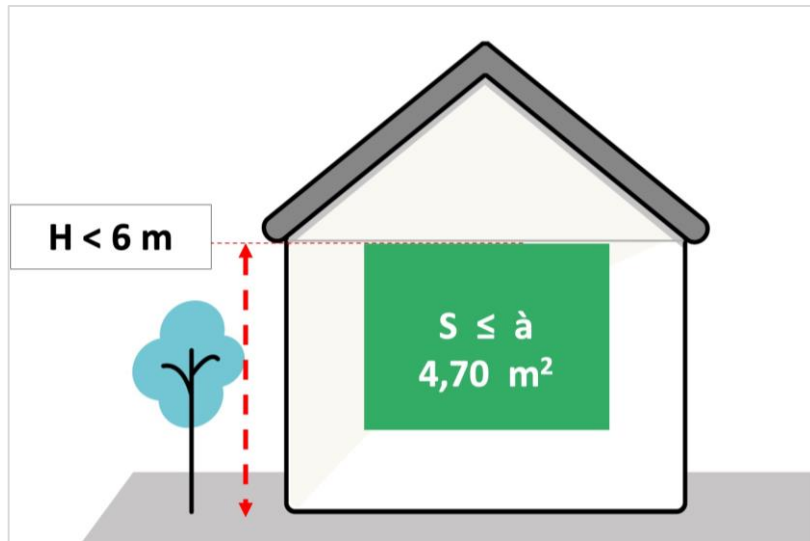
Publicité

Article P.3.2

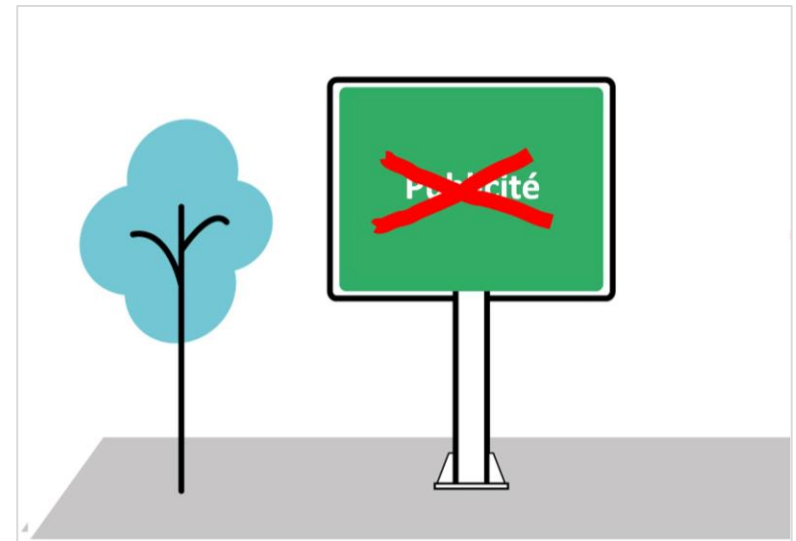


Publicité

Article P.3.3

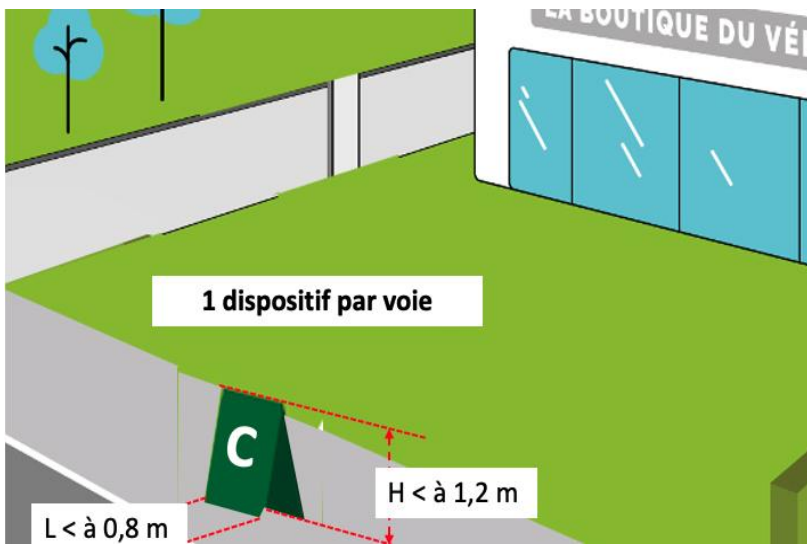


Article P.3.4



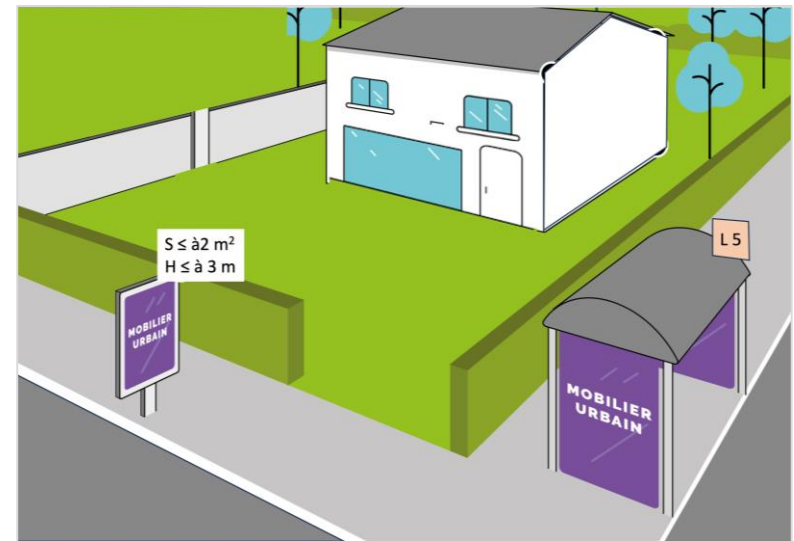
Publicité

Article P.3.5



interdit < 10 000 hbts

Article P.3.6

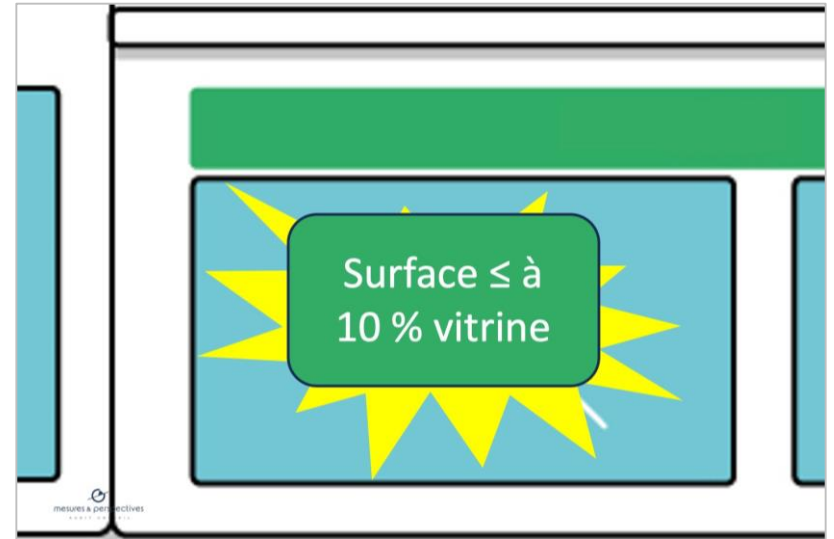


Publicité

Article P.3.7



Article P.3.8



1 dispositif par vitrine

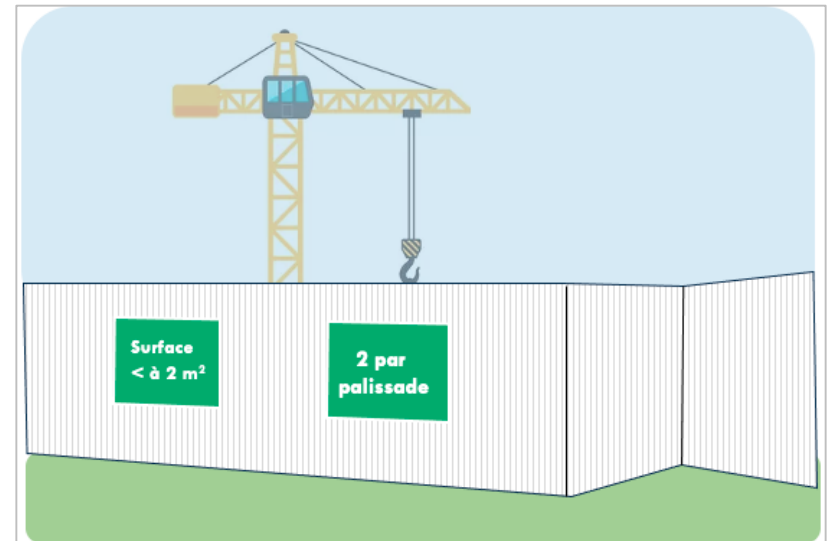
Publicité

Article P.3.9



interdite < 10 000 hbts

Article P.3.10



ORDRE DU JOUR

- 1 – Objectifs
- 2 – Secteurs à enjeux
- 3 – Secteurs agglomérés
- 4 – Diagnostic
- 5 – Proposition de zonage
- 6 – Orientations publicité
- 7 – Proposition de règlement publicité
- 8 – Orientations enseignes**
- 9 – Proposition de règlement enseignes
- 10 – Calendrier

Enseignes

Applicables à tout le territoire

- Poursuivre les efforts de respect de l'architecture :
Lorsque leur nombre et leurs dimensions sont restreintes, lorsque leur disposition est soignée, les enseignes sur façade contribuent à la mise en valeur de l'architecture et des commerces. Leur positionnement et leur nombre doivent être adaptés. Les règles de densité du RLP caduc peuvent être reprises sur plusieurs secteurs.
- Encadrer les enseignes sur toiture :
Limiter leur surface et leurs lieux d'installations.

- Définir une forme pour les enseignes scellées au sol :
Obstacles visuels à fort impact, leur forme doit être définie. De plus, la surface autorisée par le RNP étant distincte entre agglomérations de moins de 10 000 habitants (6 m²), hors agglomération et agglomération de plus de 10 000 habitants (12 m²), le principe d'harmonisation devra s'appliquer chaque fois que possible.
- Encadrer les dimensions des enseignes numériques et les lieux où elles seraient autorisées :
Le RNP ne fixe pas de règles particulières aux

- Réglementer les enseignes lumineuses à l'intérieur des vitrines :
La loi permet aujourd'hui de prendre en compte ce phénomène nouveau.
- Fixer des horaires d'extinction :
Pour les mêmes motifs que pour la publicité et dans une volonté d'harmonisation, la plage d'extinction nocturne sera étendue avec les mêmes horaires.

ORDRE DU JOUR

- 1 – Objectifs
- 2 – Secteurs à enjeux
- 3 – Secteurs agglomérés
- 4 – Diagnostic
- 5 – Proposition de zonage
- 6 – Orientations publicité
- 7 – Proposition de règlement publicité
- 8 – Orientations enseignes
- 9 – Proposition de règlement enseignes**
- 10 – Calendrier

Enseignes

**Dispositions générales
applicables à tout le territoire**

Enseignes

Article E.A

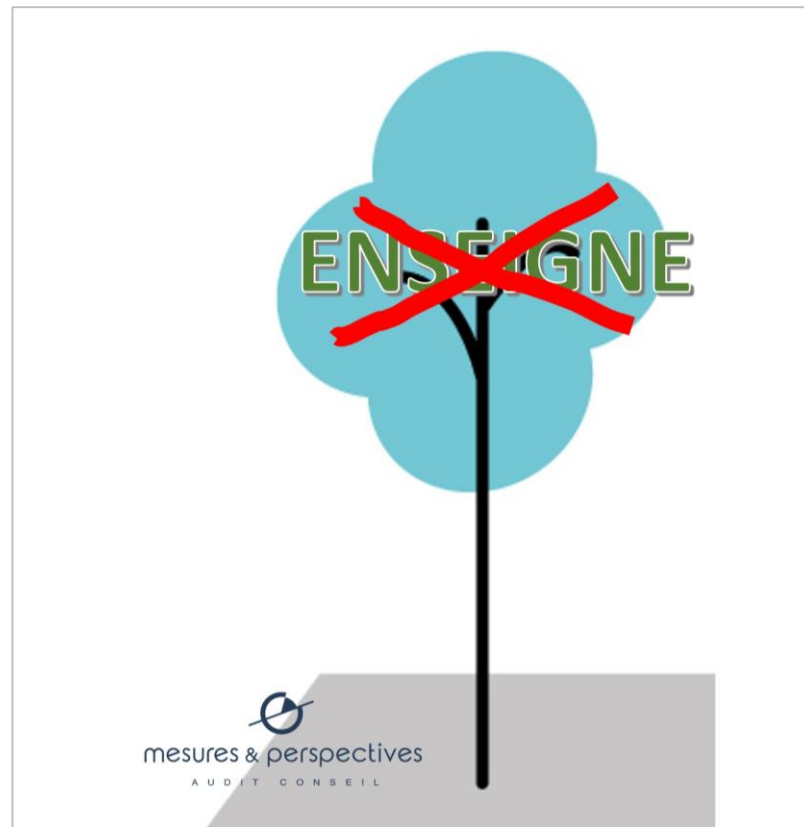
Autorisation des enseignes

Article E.B

Suppression des enseignes

Enseignes

Article E.C

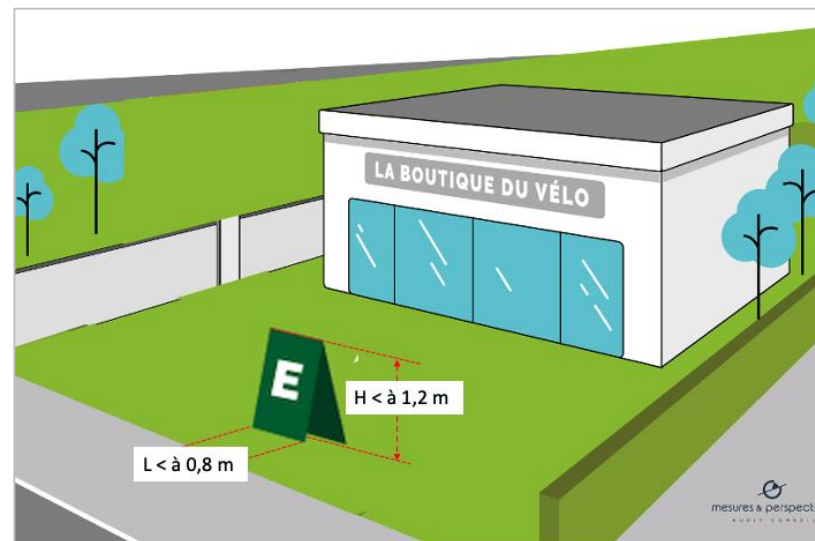


Enseignes

Article E.D



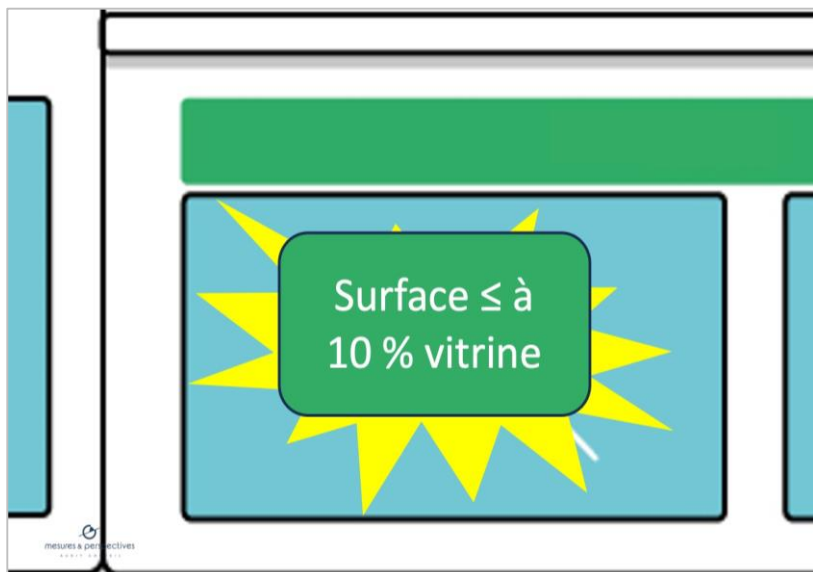
Article E.E



1 par voie

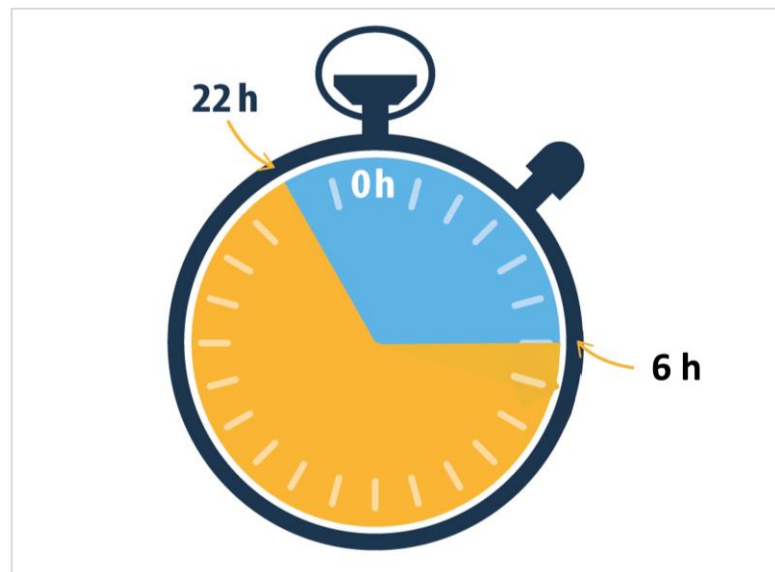
Enseignes

Article E.F



1 dispositif par vitrine

Article E.G

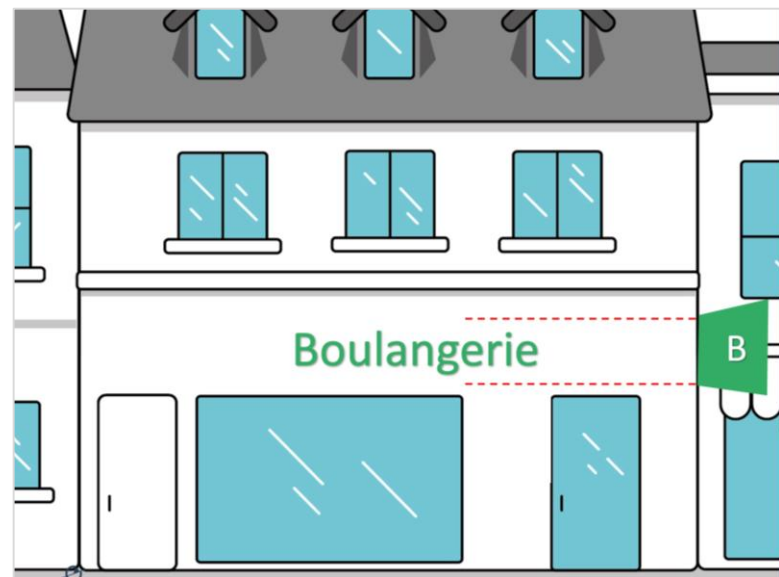
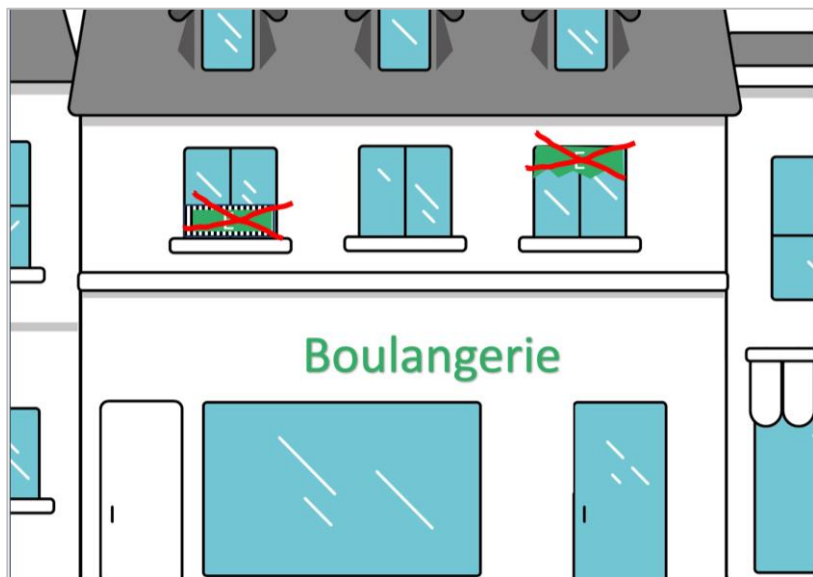


Enseignes

Zone 1

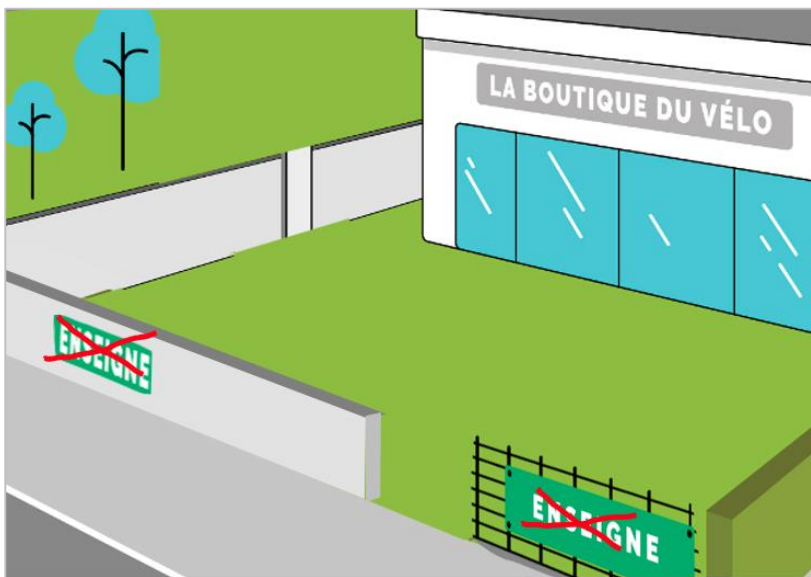
Enseignes

Article E.1.2



Enseignes

Article E.1.3



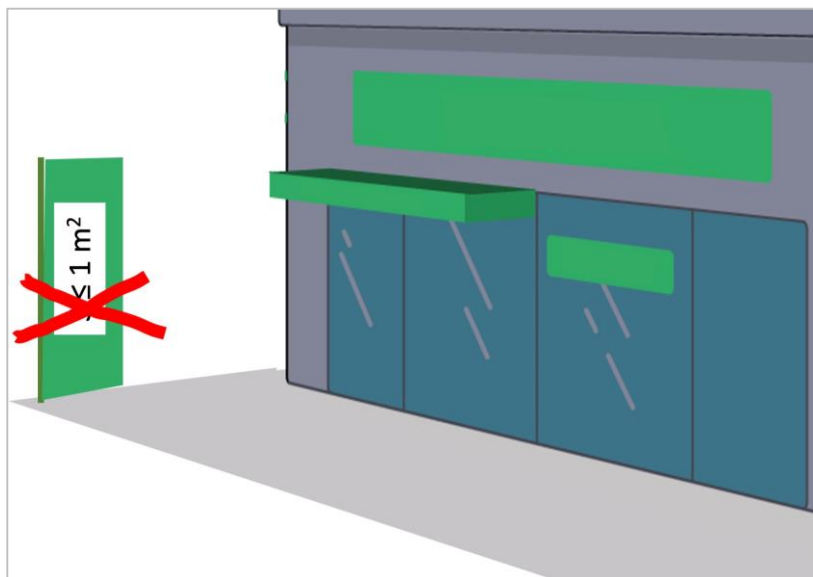
Article E.1.4



interdite dans le SPR de Verdun

Enseignes

Article E.1.5



interdite dans le SPR de Verdun

Article E.1.6



Enseignes

Article E.1.7

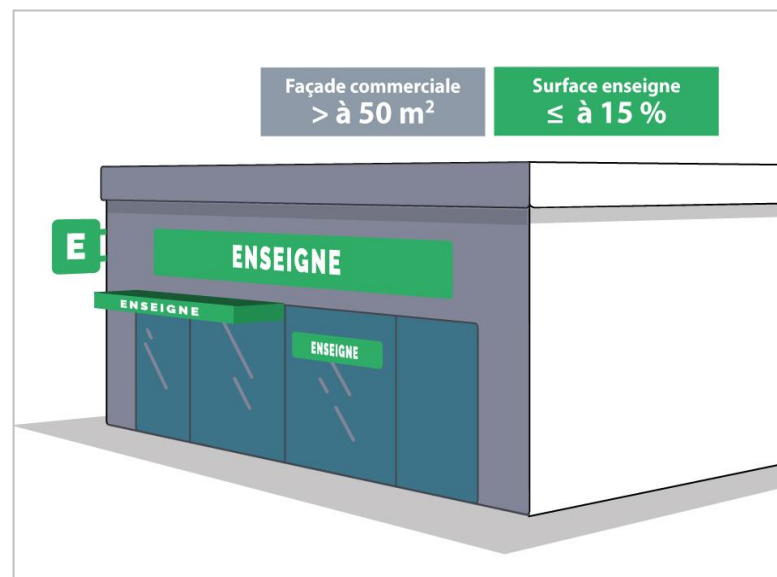
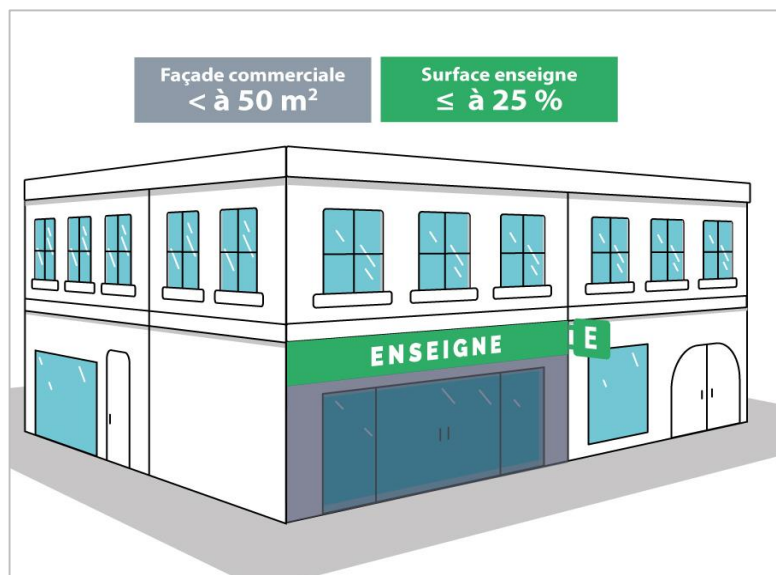


Enseignes

Zone 2

Enseignes

Article E.2.2

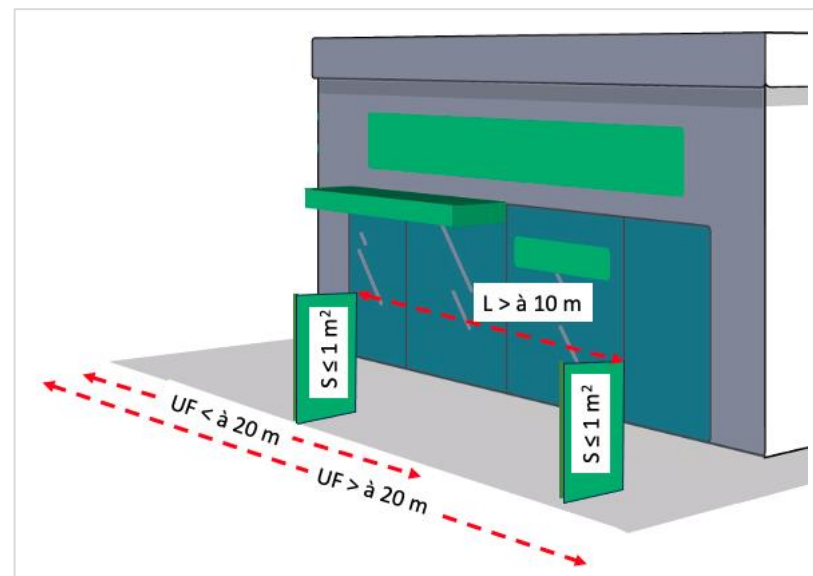


Enseignes

Article E.2.3

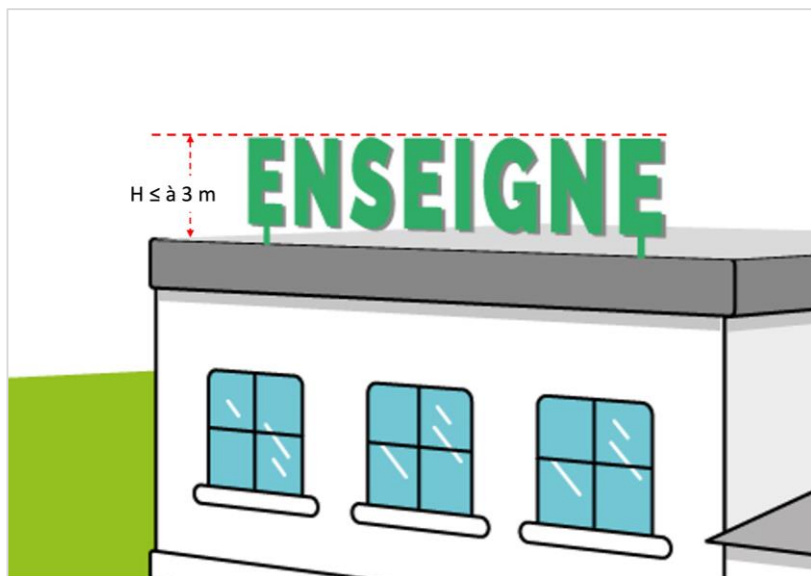


Article E.2.4



Enseignes

Article E.2.5



Article E.2.6

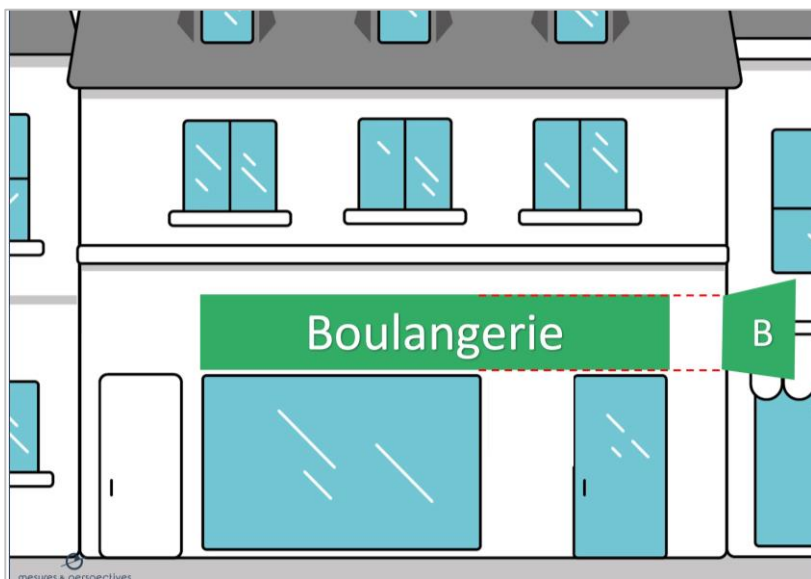


Enseignes

Zone 3

Enseignes

Article E.3.2



1 de chaque par voie

Article E.3.3



Enseignes

Article E.3.4



1 par voie

Article E.3.5



Enseignes

Article E.3.6



Enseignes

Hors agglomération

Enseignes

**Les prescriptions sont celles de la zone
3.**

ORDRE DU JOUR

- 1 – Objectifs
- 2 – Secteurs à enjeux
- 3 – Secteurs agglomérés
- 4 – Diagnostic
- 5 – Proposition de zonage
- 6 – Orientations publicité
- 7 – Proposition de règlement publicité
- 8 – Orientations enseignes
- 9 – Proposition de règlement enseignes
- 10 – Calendrier**

	2022						2023												2024								
	J	A	S	O	N	D	J	F	M	A	M	J	J	A	S		O	N	D	J		F	M				
Phase 1 : Elaboration du rapport de présentation	4 réunions																A R R E T D U P R O J E T						E N Q U Ê T E P U B L I Q U E				A P P R O B A T I O N
Phase 2 : Définition du règlement et des ZPR											1 réunion																
Phase 3 : Elaboration du règlement local de publicité													3 réunions														
Phase 4 : Concertation	4 réunions																										
Phase 5 : Elaboration du dossier d'approbation																		1 réunion CDNPS optionnelle							3 réunions		

en cours d'actualisation



Grand **Verdun**
Communauté d'Agglomération

Élaboration du règlement local de publicité intercommunal de la Communauté d'Agglomération du Grand Verdun

Merci pour votre attention